



Integrating  
the Healthcare  
Enterprise

# コネクタソン2023 循環器部門 概要説明

日本IHE協会 循環器技術委員会

三田 幸宏

# 目次

- 参照するテクニカルフレームワーク
- 審査予定プロファイル
- IDのNo Peerテストについて
- 時刻同期について

# 参照するテクニカルフレームワーク

今回                      Rev. 5.0      2013/8/29

## <過去の履歴>

- コネクタソン2014～2022      Rev. 5.0 2013/8/29
- コネクタソン2013                      Rev. 4.0 2011/8/5
- Rev. 3.0 2010/10/15
- Rev. 2.1 2006/6/9

# 参照するテクニカルフレームワーク

## IHE-J コネクタソン2022からの変更点

- ・ 循環器独自のプロファイルとしては変更点はありません。

# 参照するテクニカルフレームワーク

- 関連プロファイルとの関係

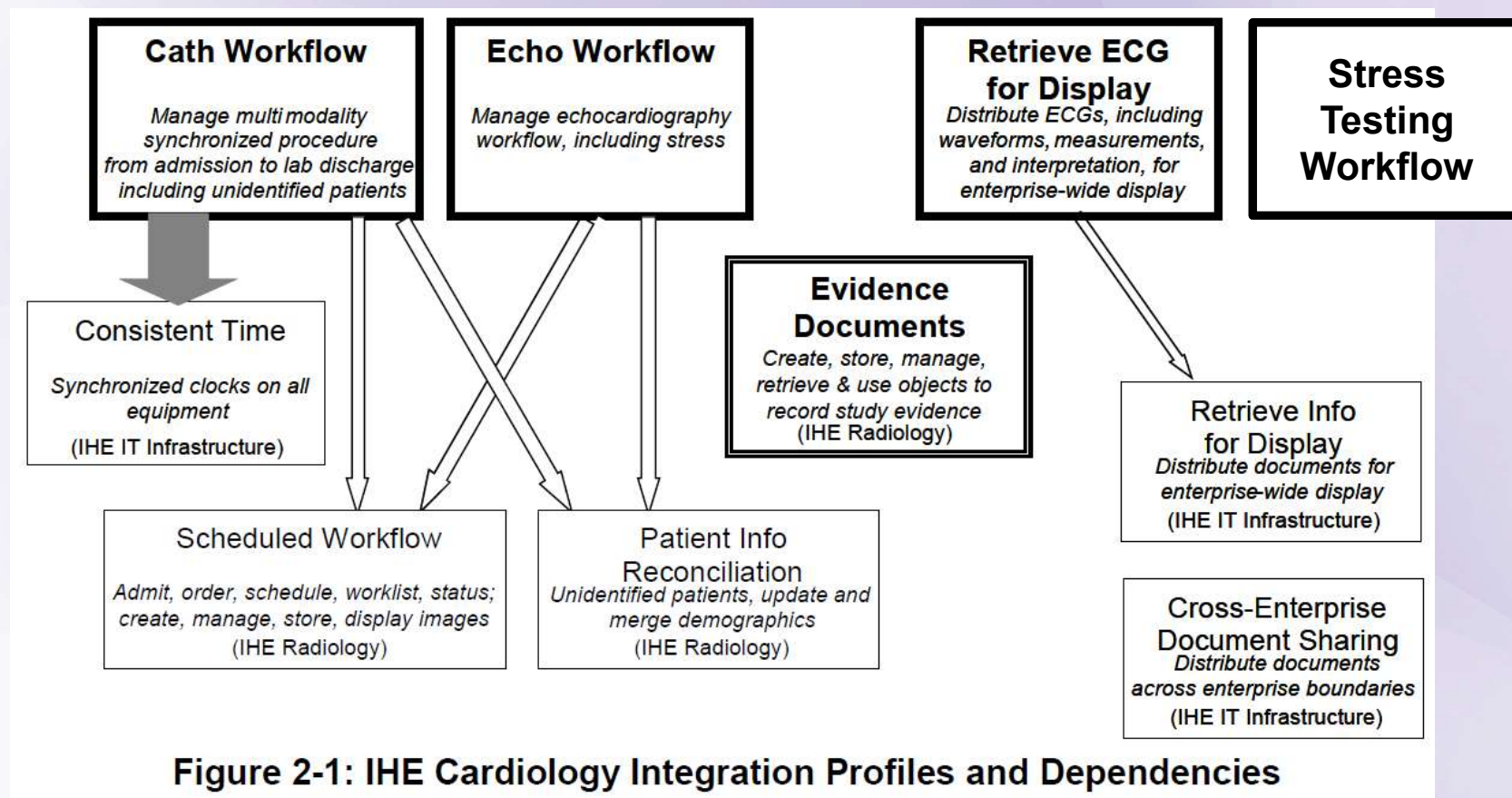


Figure 2-1: IHE Cardiology Integration Profiles and Dependencies

(CARD TF-1 Rev5.0)

# 参照するテクニカルフレームワーク

- プロファイルとアクター

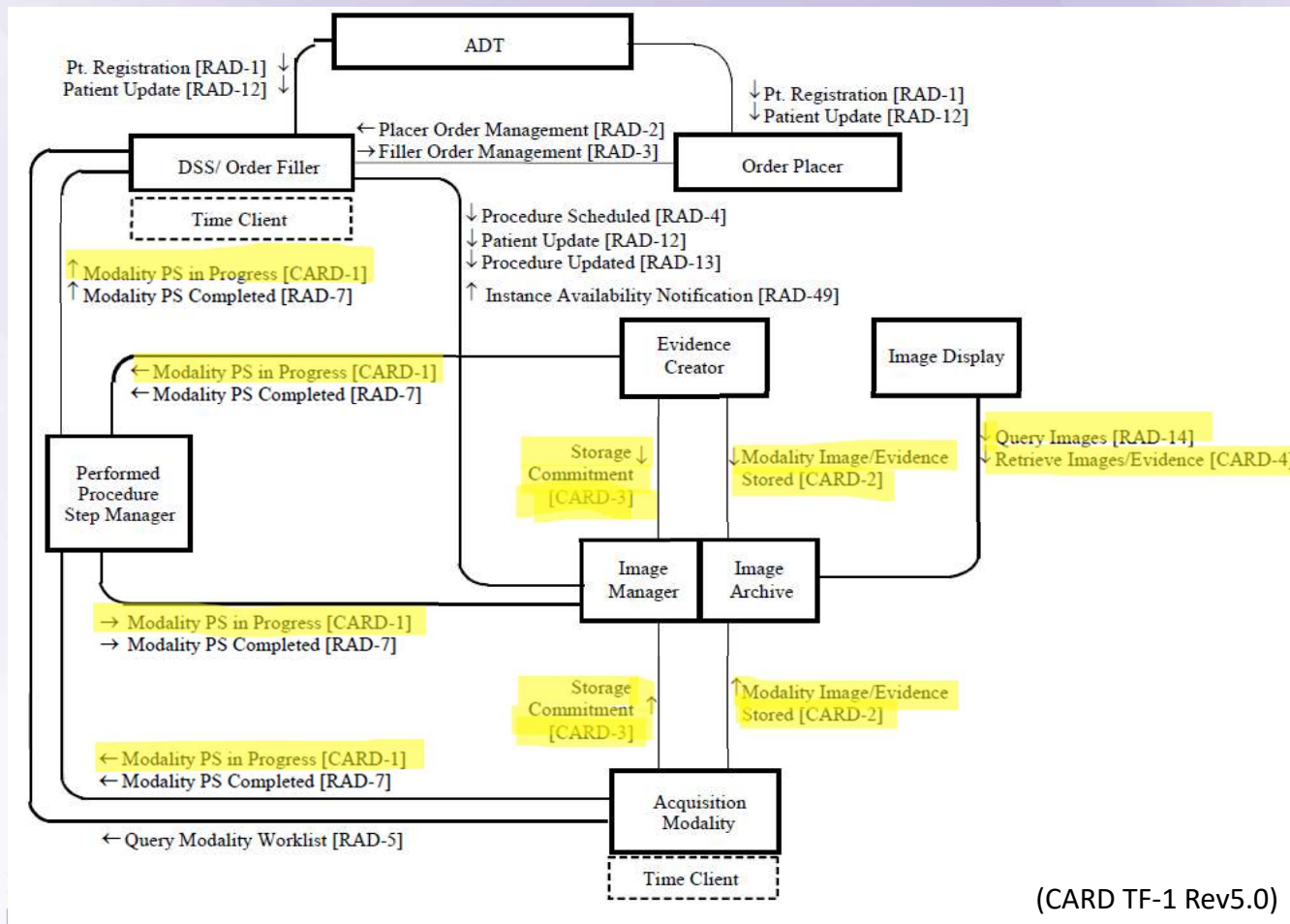
Integration Profile Actor	CATH (IVI含む)	ECHO	ECG	ED	Stress
Acquisition Modality	X	X		X	X
ADT Patient Registration	X	X			X
Department System Scheduler/ Order Filler	X	X			X
Evidence Creator	X	X		X	X
Image Archive	X	X		X	X
Image Display	X	X		X	X
Image Manager	X	X		X	X
Order Placer	X	X			X
Performed Procedure Step Manager	X	X			X
Report Creator				X	X
Report Manager					
Report Reader					
Report Repository					
Enterprise Report Repository					
Time Client	(note 1)	(note 1)			(note 1)
Display			X		
Information Source			X		

# 審査予定プロフィール

- CATH
  - IVI
- ECG
- ECHO
- ED (ED-CARD)
- STRESS

# 審査予定プロファイル - CATH

- アクターとトランザクション



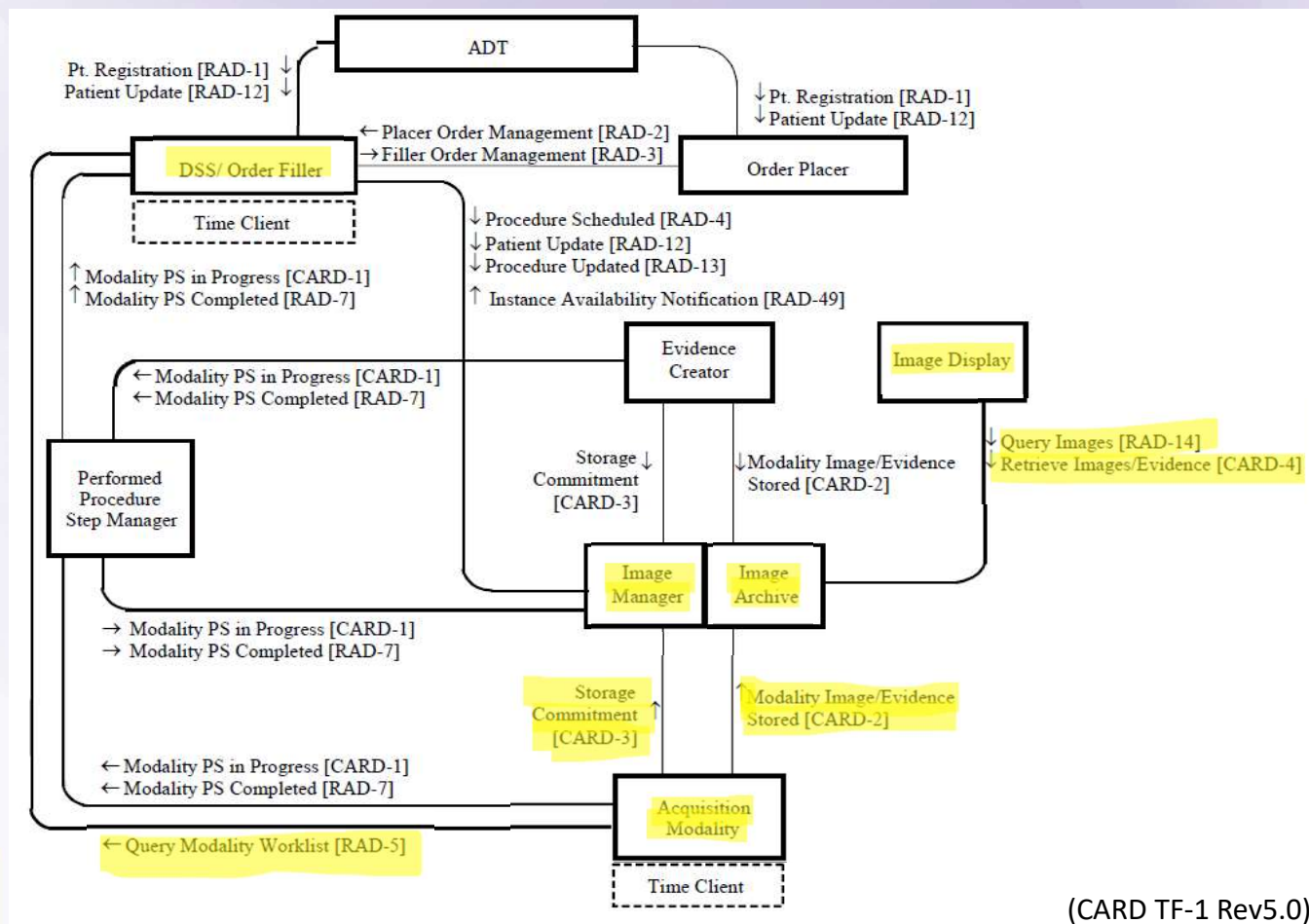


# 審査予定プロファイル - CATH

- テストシナリオ
  - No Peer
    - IHEJ-CATH\_DISPLAY
  - Peer To Peer
    - IHEJ-CATH\_MOD\_STORE
    - IHEJ-CATH\_Orders\_SWF.b
    - IHEJ-CATH\_EvidenceCreator\_PACS\_Display
    - IHEJ-CATH\_ID\_IM
    - IHEJ-CATH\_MOD\_IM
    - IHEJ-CATH\_OF\_MOD\_IM
    - IHEJ-CATH\_MOD\_Exception\_Mgmt

# 審査予定プロファイル - CATH (IVI)

- アクターとトランザクション

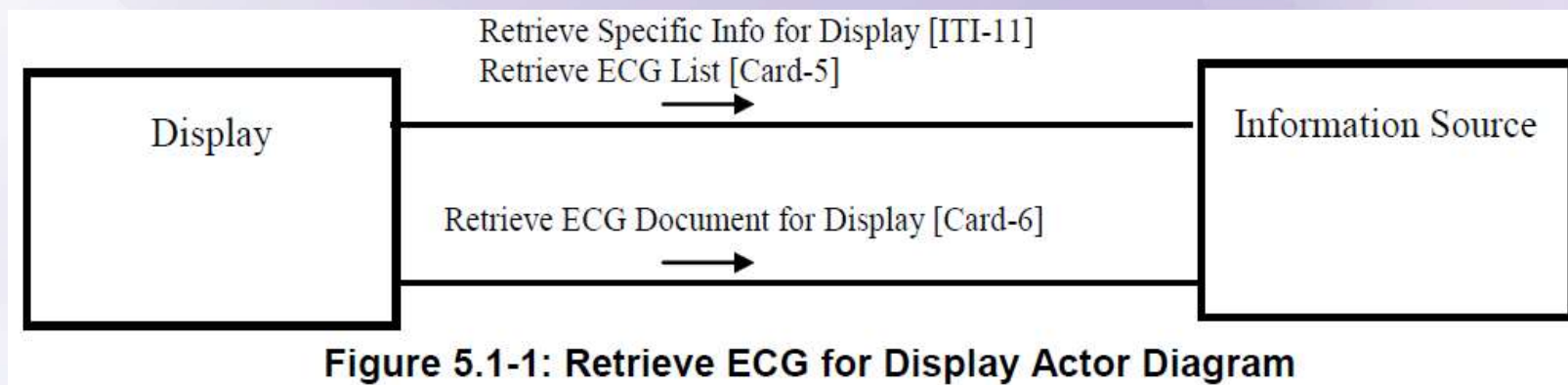


# 審査予定プロファイル - CATH(IVI)

- テストシナリオ
  - Peer To Peer
    - IHEJ-IVI\_ID\_IM
    - IHEJ-IVI\_OF\_MOD\_IM

# 審査予定プロフィール - ECG

- アクターとトランザクション



(CARD TF-1 Rev5.0)

# 審査予定プロファイル - ECG

- テストシナリオ
  - No Peer
    - IHEJ-ECG\_LoadInformationSource
      - 省略 (Peer To Peer の中で確認)
  - Peer To Peer
    - IHEJ-ECG\_RETRIEVE
    - IHE-J独自提案としてMFER (Medical waveform Format Encoding Rules) を使用
      - 基本規約: ISO/IS 22077-1:2015
      - 心電図: ISO/TS 22077-2:2015



# 審査予定プロファイル - ECHO

- テストシナリオ
  - No Peer
    - IHEJ-ECHO\_DISPLAY
  - Peer To Peer
    - IHEJ-ECHO\_MOD\_STORE
    - IHEJ-CARD\_Intermit\_Connect
    - IHEJ-ECHO\_ID-IM
    - IHEJ-ECHO\_OF\_Modality\_Interface
    - IHEJ-ECHO\_Orders\_SWF.b
    - IHEJ-MOD\_Exception\_Mgmt(Optional)
  - Group Test
    - IHEJ-ECHO\_USE\_CASE\_E1

# 審査予定プロファイル - ED-CARD

- アクターとトランザクション

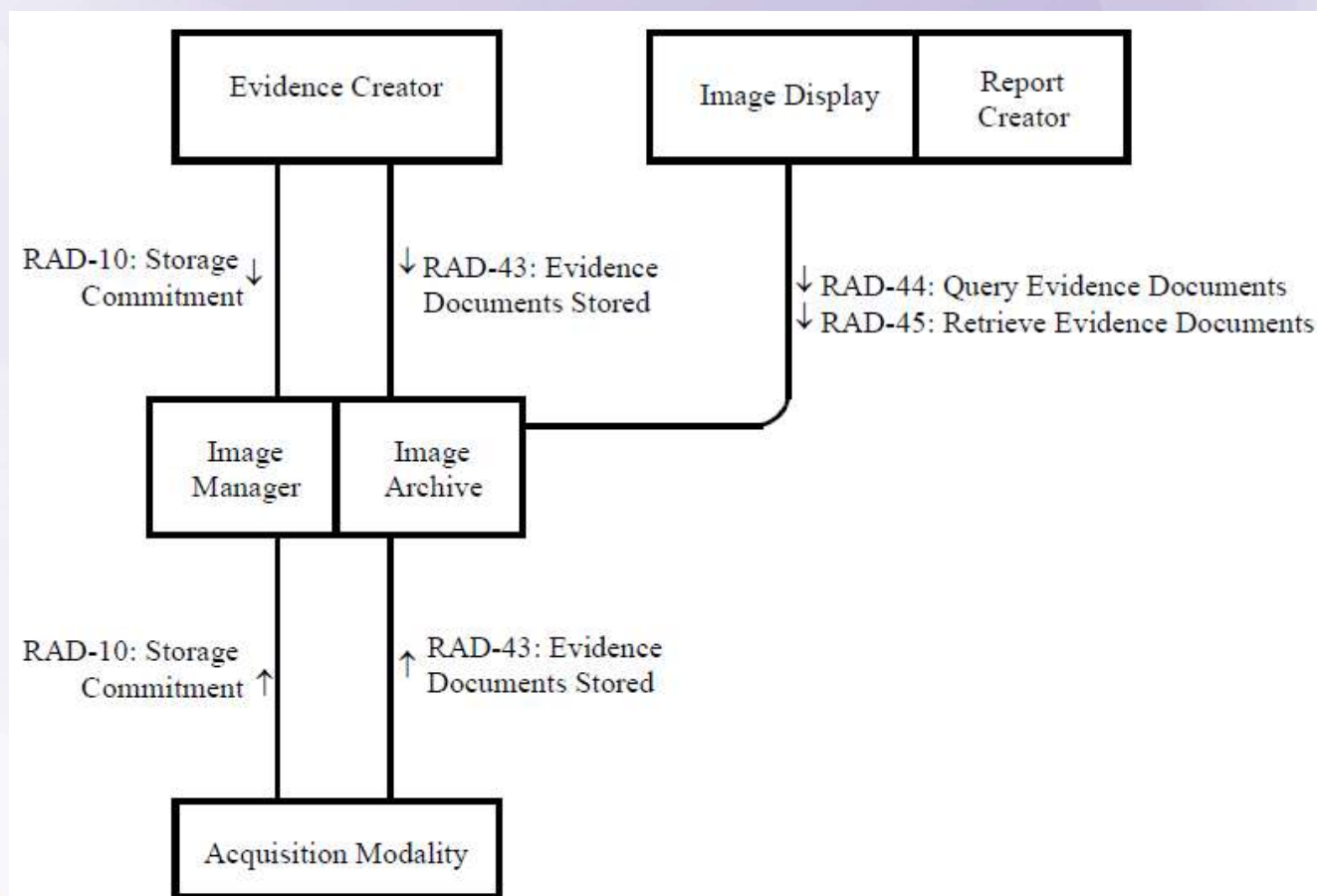


Figure 7.1-1: Evidence Documents Actor Diagram



# 審査予定プロファイル - ED-CARD

- テストシナリオ

- Peer To Peer

- IHEJ-ED-CARD\_CATH\_Mod\_IM\_ID
    - IHEJ-ED-CARD\_CATH\_EC\_IM\_ID
    - IHEJ-ED-CARD\_ECHO\_MOD\_IM\_ID
    - IHEJ-ED-CARD\_ECHO\_EC\_IM\_ID
    - IHEJ-ED\_Modality\_PACS\_Echo\_Op (Option)



# 審査予定プロファイル - STRESS

- テストシナリオ
  - No Peer
    - IHEJ-STRESS\_DISPLAY
  - Peer To Peer
    - IHEJ-STRESS\_ID\_IM
    - IHEJ-STRESS\_MOD\_STORE
    - IHEJ-STRESS\_Modality\_IM\_Interface
    - IHEJ-STRESS\_Orders\_SWF.b
    - IHEJ-STRESS\_OF\_Modality\_Interface

## Image Display No Peerテスト

- 本テストでは CATH(IVIの場合も)・ECHO の動画再生が正しく行われることを審査員が出向いて確認しますので、忘れずに実施して下さい
  - 以前、CATH・ECHO のImage Display No Peerテスト未実施の為、不合格としたケースがありました

## 時刻同期について

- ITドメインの統合プロファイルConsistent Time (CT)にある Time Client アクタのテストに統一します
- 審査を受けるシステムとして Time Client アクタの登録を忘れずに行ってください
- 各テストの合否判定時、当該システムのCTの結果を審査員が参照しますので、必ず実施してください(3インスタンスは不要です)

**IHE**  
JAPAN

Integrating  
the Healthcare  
Enterprise

ご清聴ありがとうございました。

ご質問があれば承ります。