

通常運用ワークフロー (Scheduled Workflow)

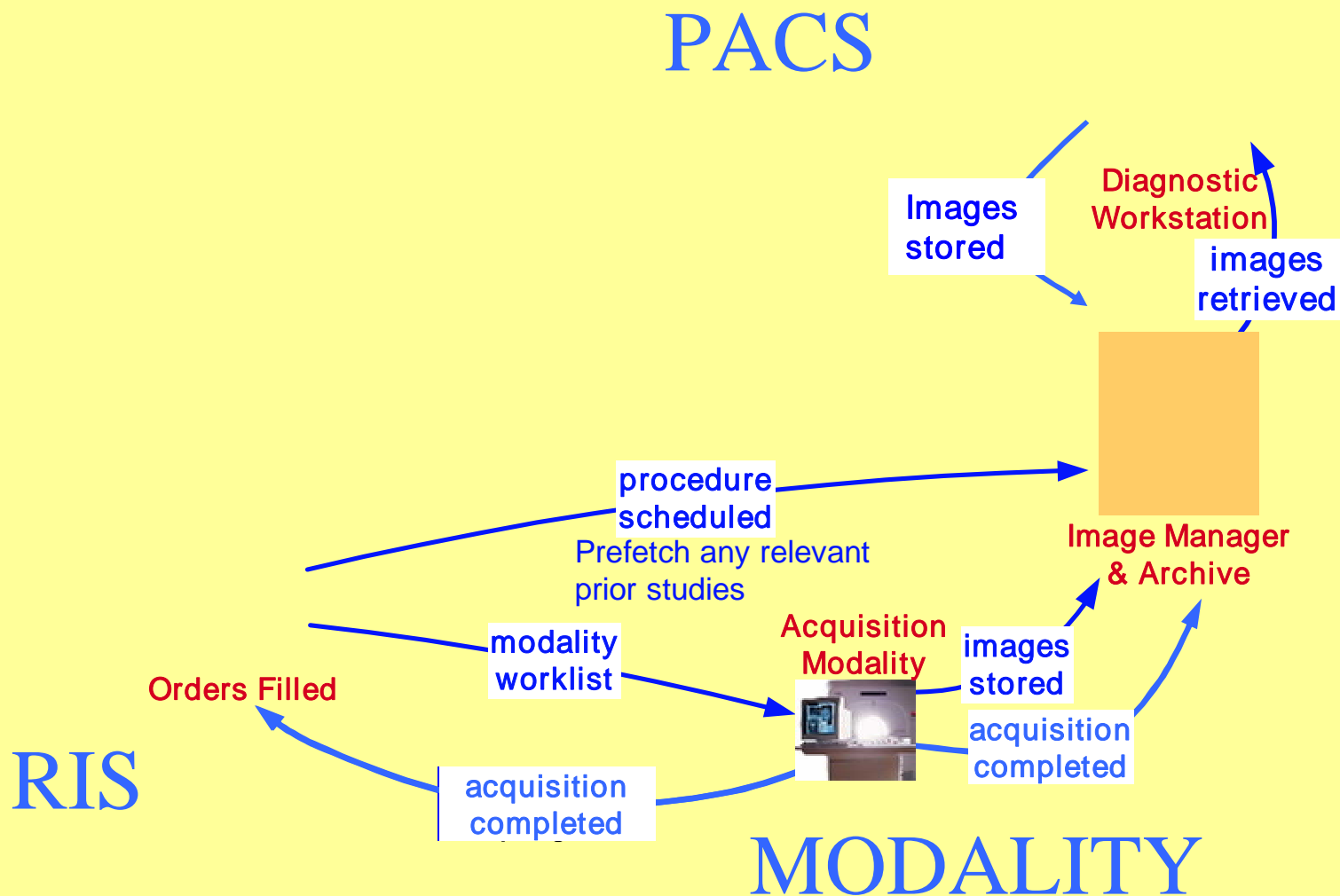
下流(DICOM)部分のテストプロファイル
IHE技術検討委員会



IHE-J

IHE-Jベンダーワークショップ2005

SWFテストの範囲



テストの詳細

テスト名	Profile	MOD	OF	PPSM	IM	EC	ID
IHEJ-SWF-MODRISPACS	SWF						
IHEJ-SWF-IDPACS	SWF						
IHEJ-SWF-ECPACS	SWF			()			
IHEJ-SWFPIR	PIR	()		()			



IHEJ-SWF-MODRISPACS

- ❖ モダリティは異なったプロシジャを実行し(異なるMPPSを返し)その結果をOF, IMへ転送する
- ❖ MWLクエリに際しては、モダリティはPatient Based QueryとBroad Queryのどちらを使用しても良い
- ❖ MPPSのテストはUnscheduled, Simple, Append, Abandonedの各場合について行う(Group Caseはオプション)
- ❖ Storage Commitmentは必須
- ❖ 日本語をサポートする場合には日本語患者名のテスト必須



IHEJ-SWF-IDPACS

- ❖ IDはIMに画像クエリをかけ、画像を取得し、表示する
- ❖ 画像クエリに際しては患者ID(0010,0020)および/
またはモダリティ(0008,0060)および/
または検査日付(0008,0020)を指定した検索を行わなければならない
- ❖ 日本語をサポートする場合には、画像リストおよび取得された画像の表示情報の日本語表示を確認



IHEJ-SWF-ECPACS

- ❖ ECは元画像をIMから取得し、画像処理の結果画像を生成し、IMに送信する
- ❖ 画像クエリに際しては患者ID(0010,0020)、モダリティ(0008,0060)、検査日付(0008,0020)を指定した検索を行わなければならない。
- ❖ 日本語をサポートする場合には、画像リストおよび画像表示情報の日本語表示を確認
- ❖ ECは画像送信に際してStorage Commitment必須。(PPSの送信はオプション)
- ❖ PPSMは実質的なテスト項目なし



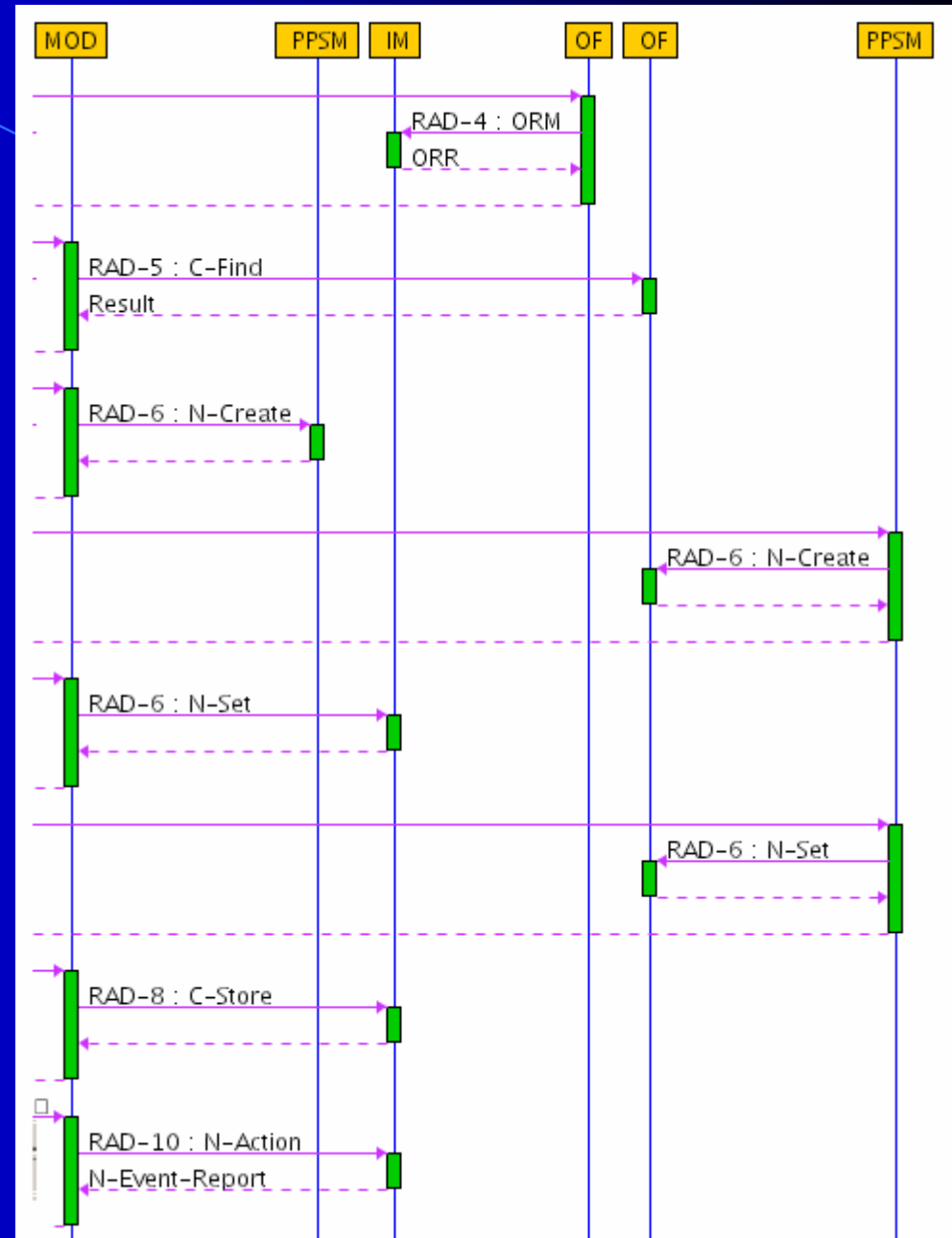
SWFPIRテストシナリオ

- 救急患者に仮の患者名を割り当てる
- 不明患者をADT登録、オーダを発生させ、モダリティで受信する
- 検査完了後に正しい氏名が判明する
- ビューアでの表示も確認する
- 日本語をサポートする場合には日本語患者名のテストが必須
- Peer to peerテストとして実施する
- Patient UpdateはADT^A08を用いる
- MOD, PPSMは実質的なテスト項目なし



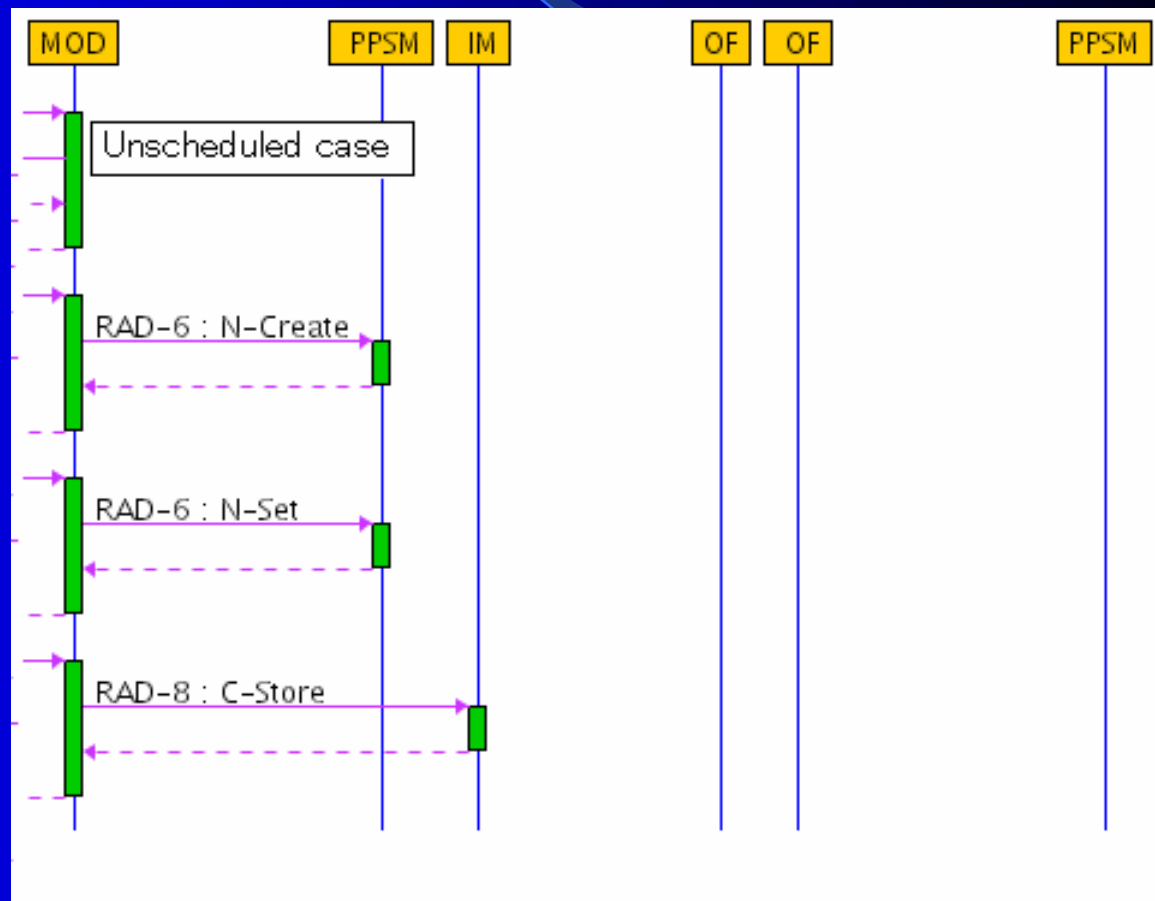
IHEJ-SWF-MODRISPACS

- Simple Case
- IMからの返信は本年度のHL7規約に従い、ORRとする

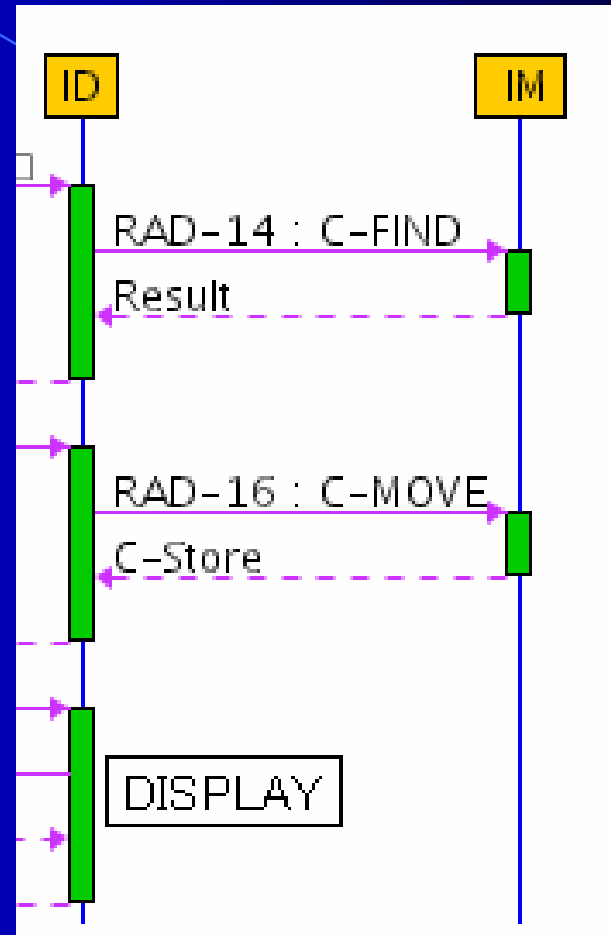


IHEJ-SWF- MODRISPACS

- Unscheduled Case

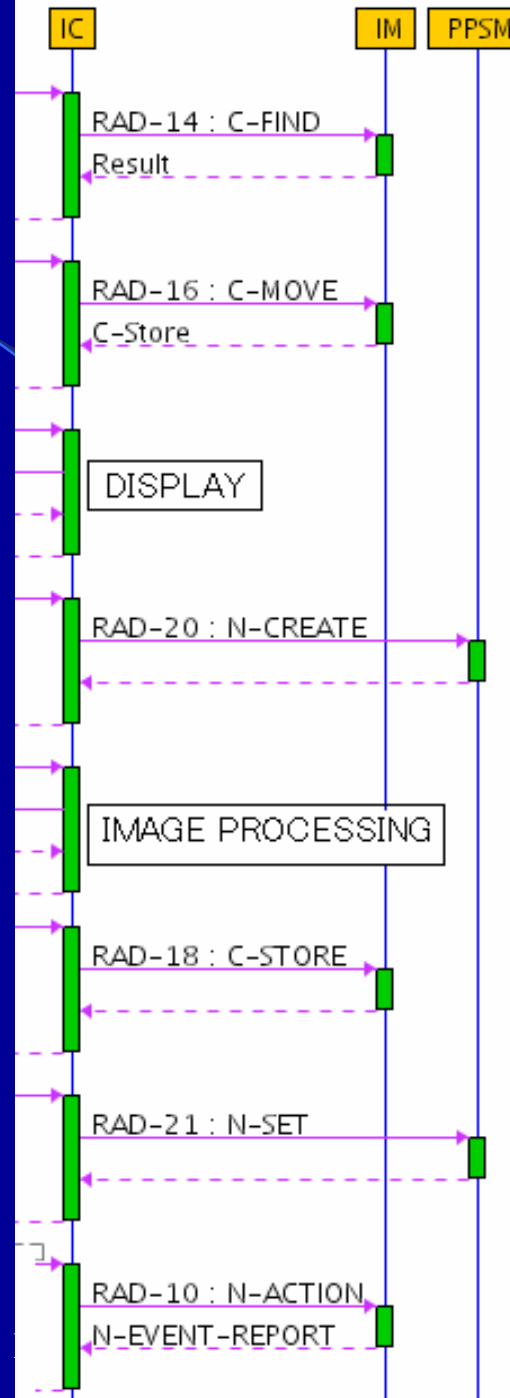


IHEJ-SWF- IDPACS

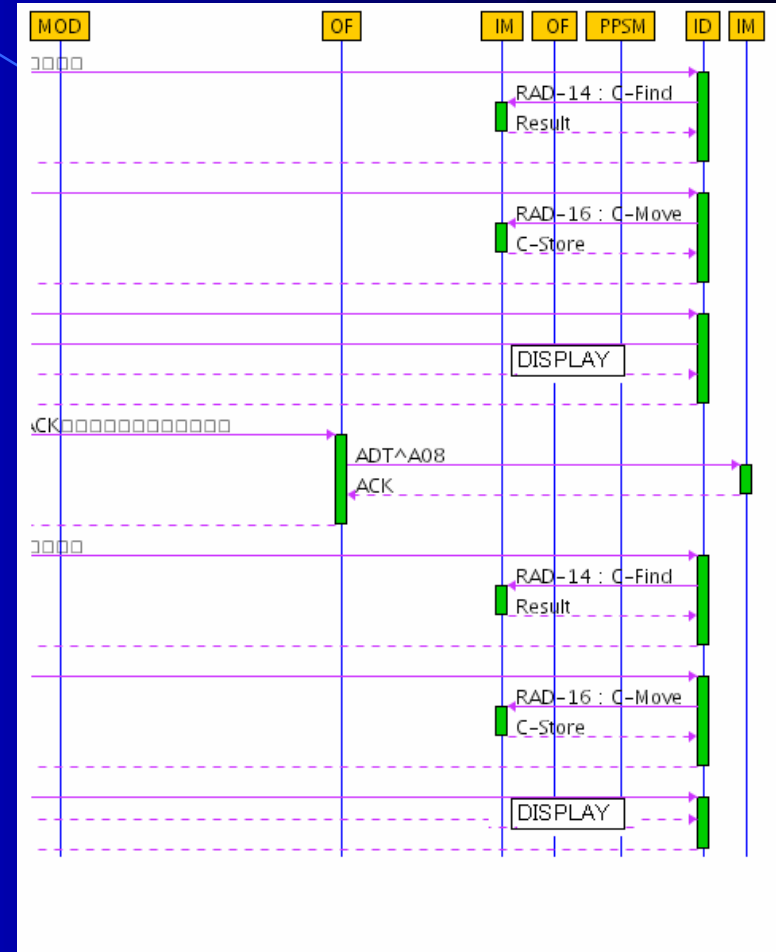
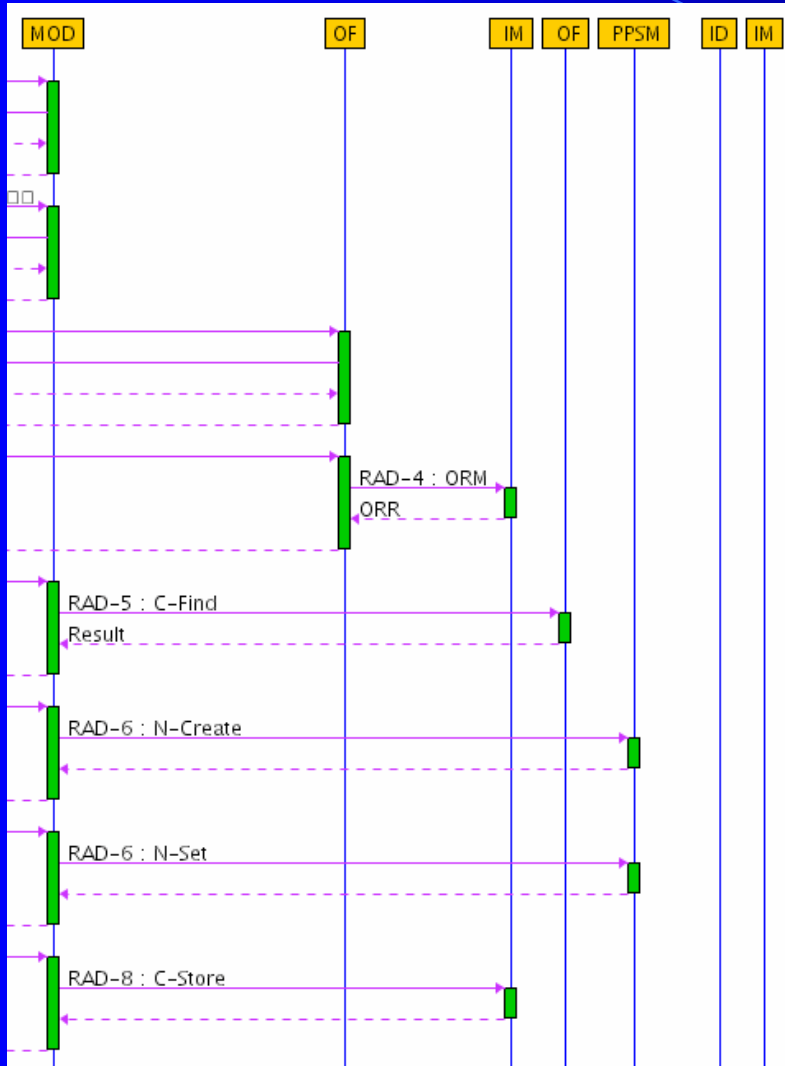


IHEJ-SWF- ECPACS

- PPSMへの送信
はオプション



IHEJ-SWFPIR



ご清聴ありがとうございました

ご質問？

ご意見？

コメント？

