

**IHE-J コネクタソン2010**  
**ベンダ・ワークショップ**

***LBL***

***(Laboratory Barcode Labeling)***

# LBL (Laboratory Barcode Labeling)

- 中央採血室、検査室等における採取管自動発行機  
(採血管準備装置、オートラベラー)に関するプロフィール

- アクタ

LB (Label Broker) : 採血管準備装置、オートラベラー

LIP(Label Information Provider): LBにラベル情報送信  
(HISまたはLIS)

- トランザクション

LAB-61(Label delivery request ) :

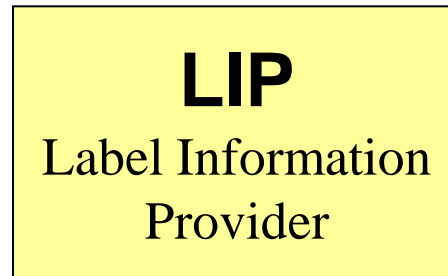
LIP→LB ラベル情報送信

LAB-62(Query for label delivery instruction ):

LB→LIP ラベル情報要求

# LBLのアクタとトランザクション

(HISまたはLIS)

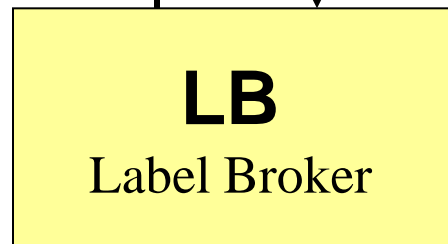


(ラベル情報要求) LAB-62

Query for label delivery instruction

LAB-61 (ラベル情報)

Label delivery request



(採血管準備装置、オートラベラー)

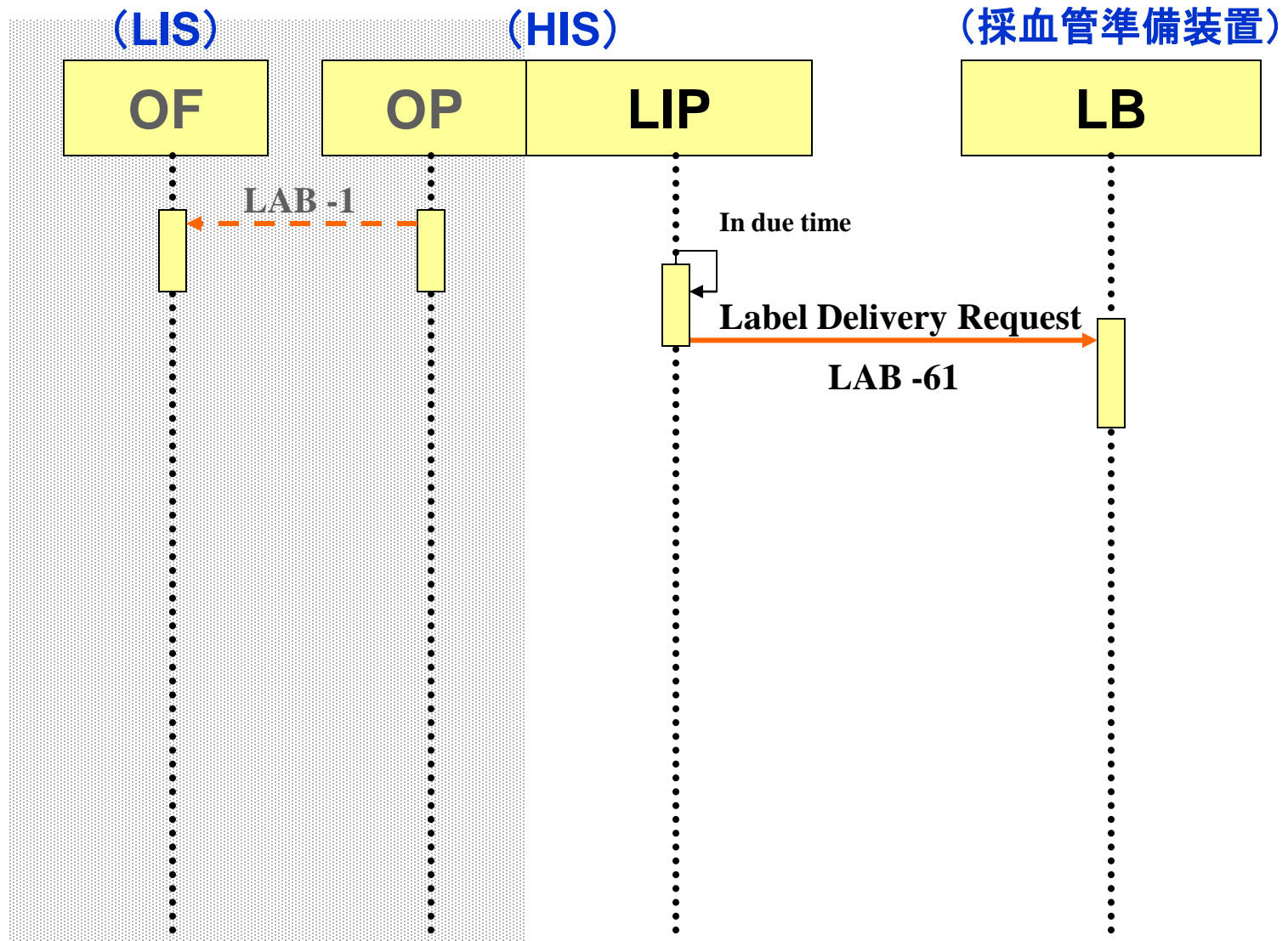
# コネクタソンで実施するユースケース

シナリオ No	タイトル	概略	トランザクション
1	OPがLBにラベル情報を送信	LIP(OP) → LB : ラベル情報	LAB-61
2	OFがLBにラベル情報を送信	LIP(OF) → LB : ラベル情報	LAB-61
3 ※1	OPがLBにラベル情報を送信 (ラベル情報はOFが作成)	LIP(OP) → LB : ラベル情報	LAB-61
4	シナリオ1のクエリタイプ	LB → LIP(OP) : ラベル情報問合せ LIP(OP) → LB : ラベル情報	LAB-62
5	シナリオ2のクエリタイプ	LB → LIP(OF) : ラベル情報問合せ LIP(OF) → LB : ラベル情報	LAB-62

※1 コネクタソン2010では実施しない

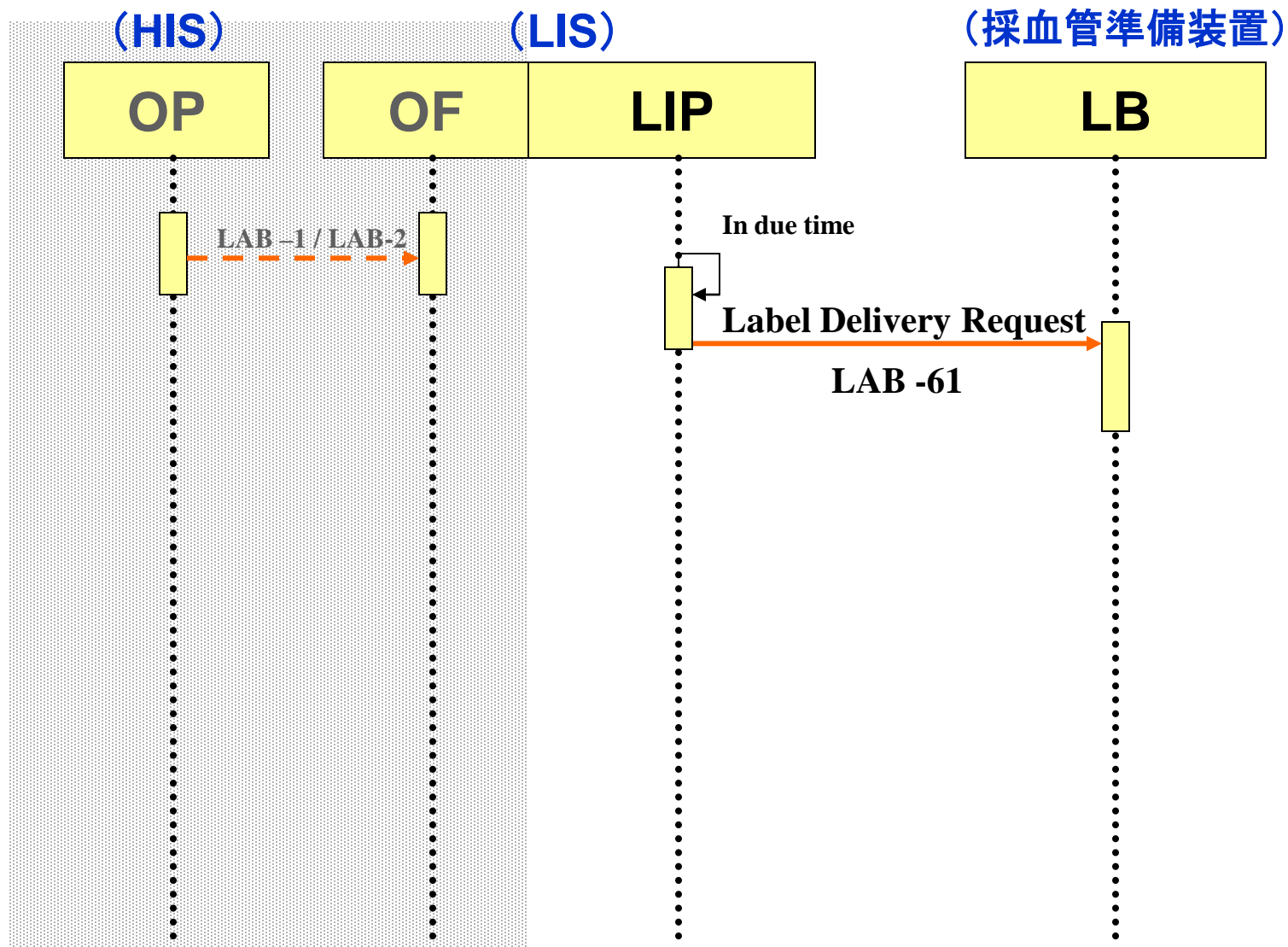
# シナリオ1

## <HISが採血管準備装置にラベル情報を送信>



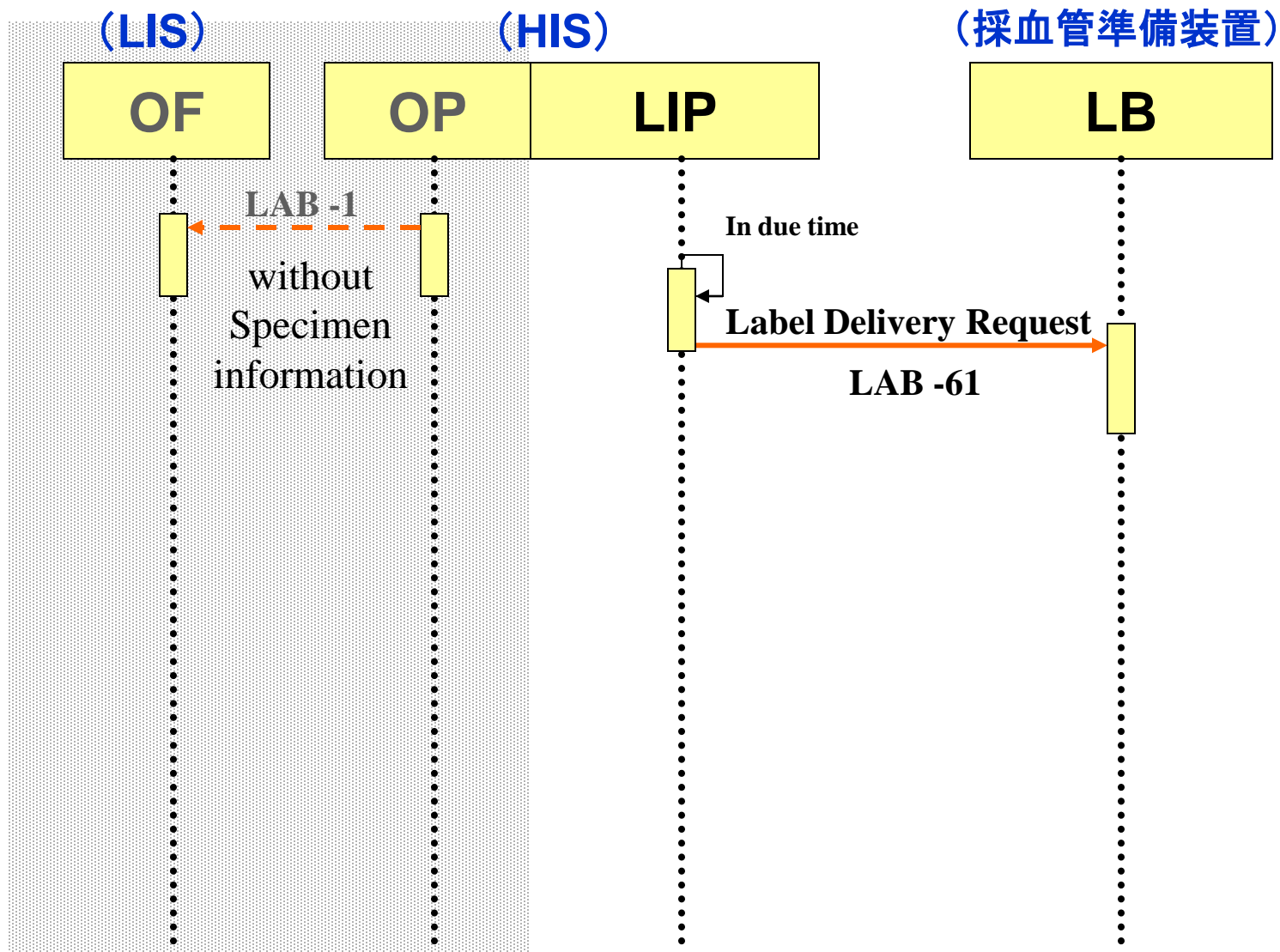
# シナリオ2

## < LISが採血管準備装置にラベル情報を送信 >



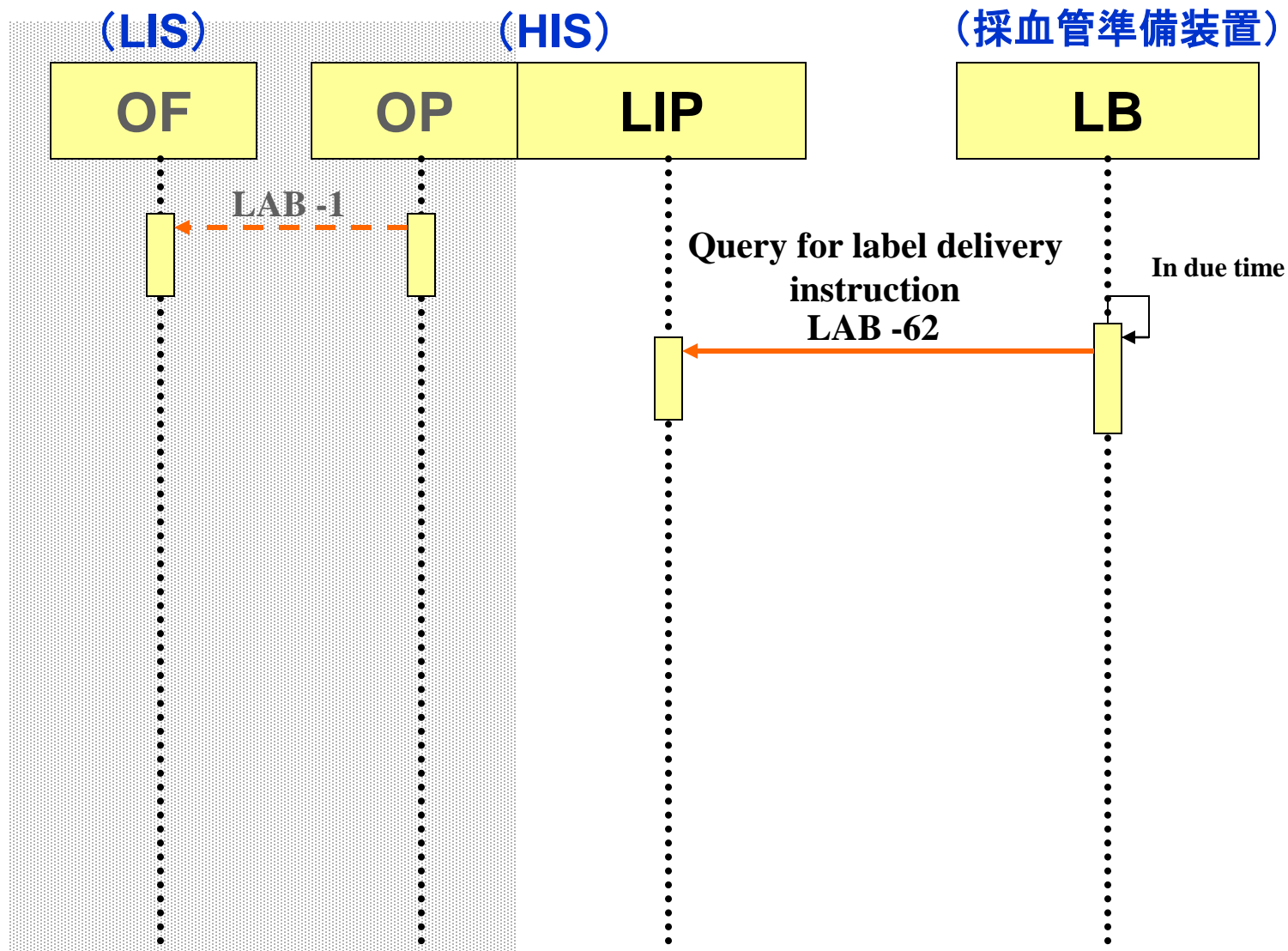
# シナリオ3 (コネクタソンでは実施しない)

<HISが採血管準備装置にラベル情報を送信(ラベル情報はLISが作成)>



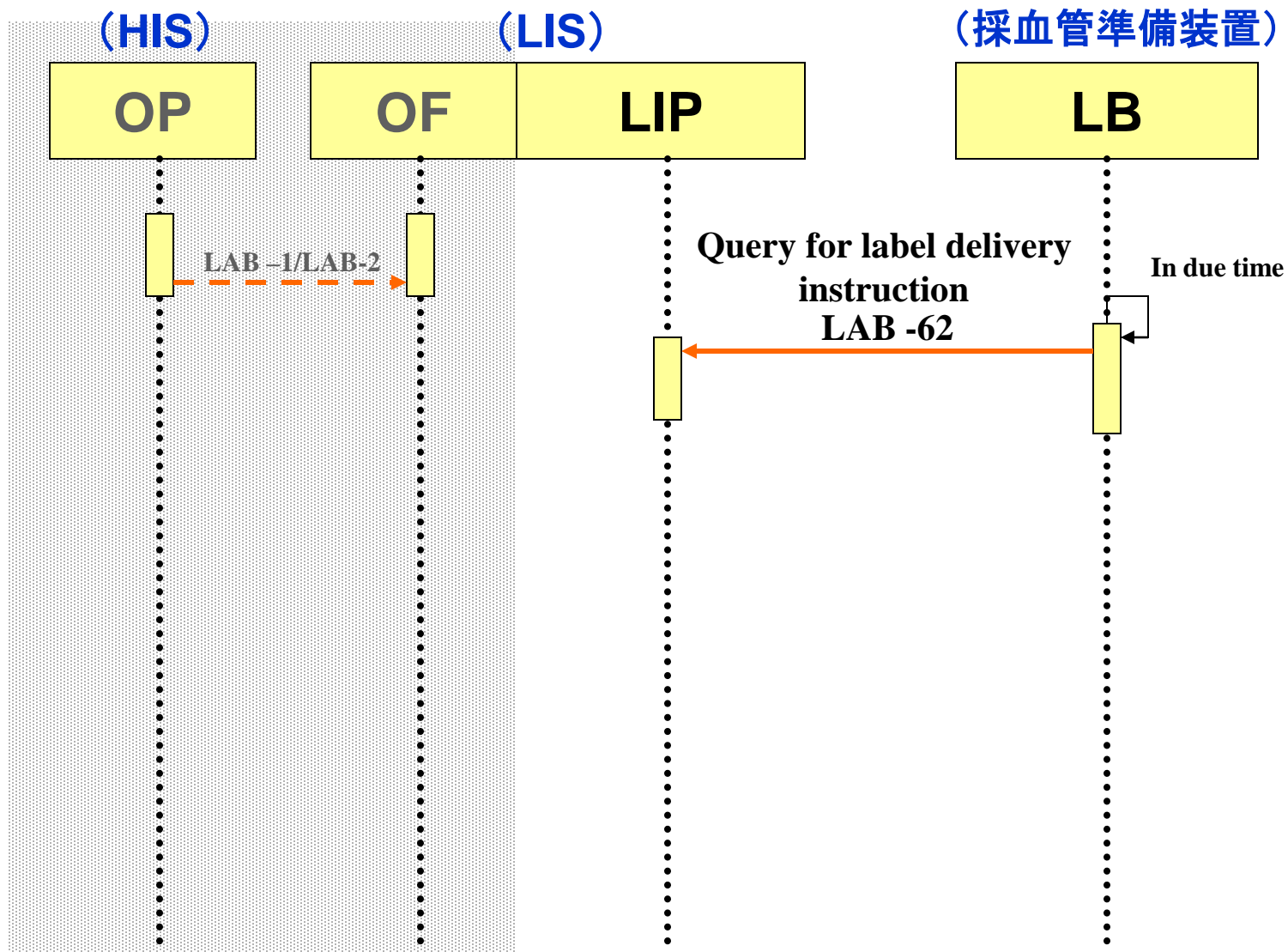
# シナリオ4

## <シナリオ1のクエリタイプ>





# シナリオ5 〈シナリオ2のクエリタイプ〉

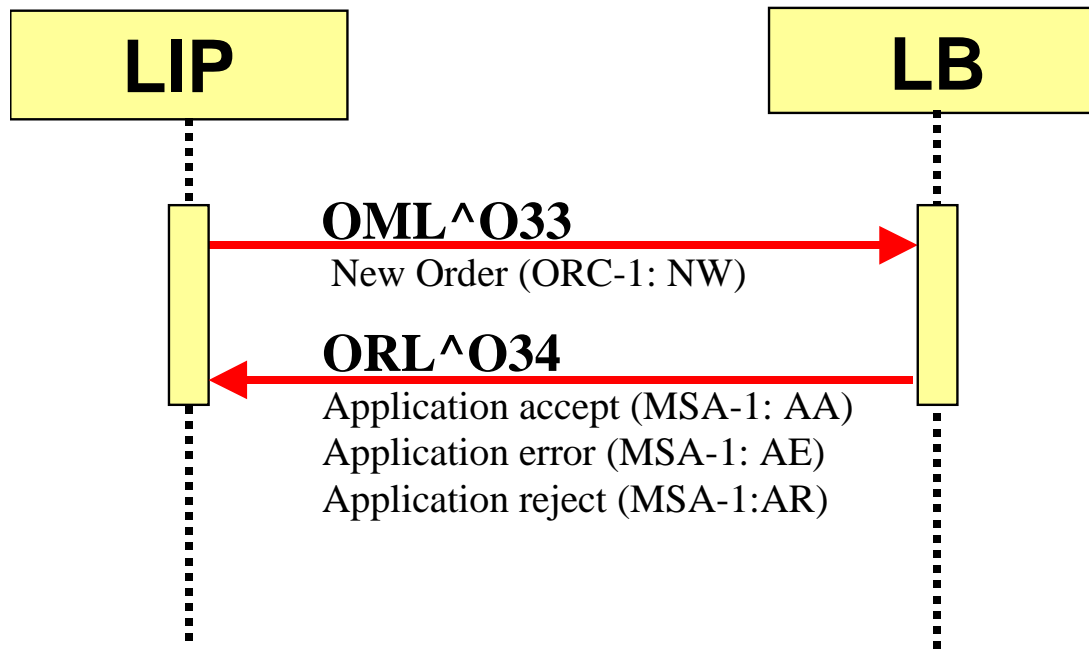


# トランザクションLAB-61: ラベル情報をLBに送信

## Label delivery request

(HISまたはLIS)

(採血管準備装置)

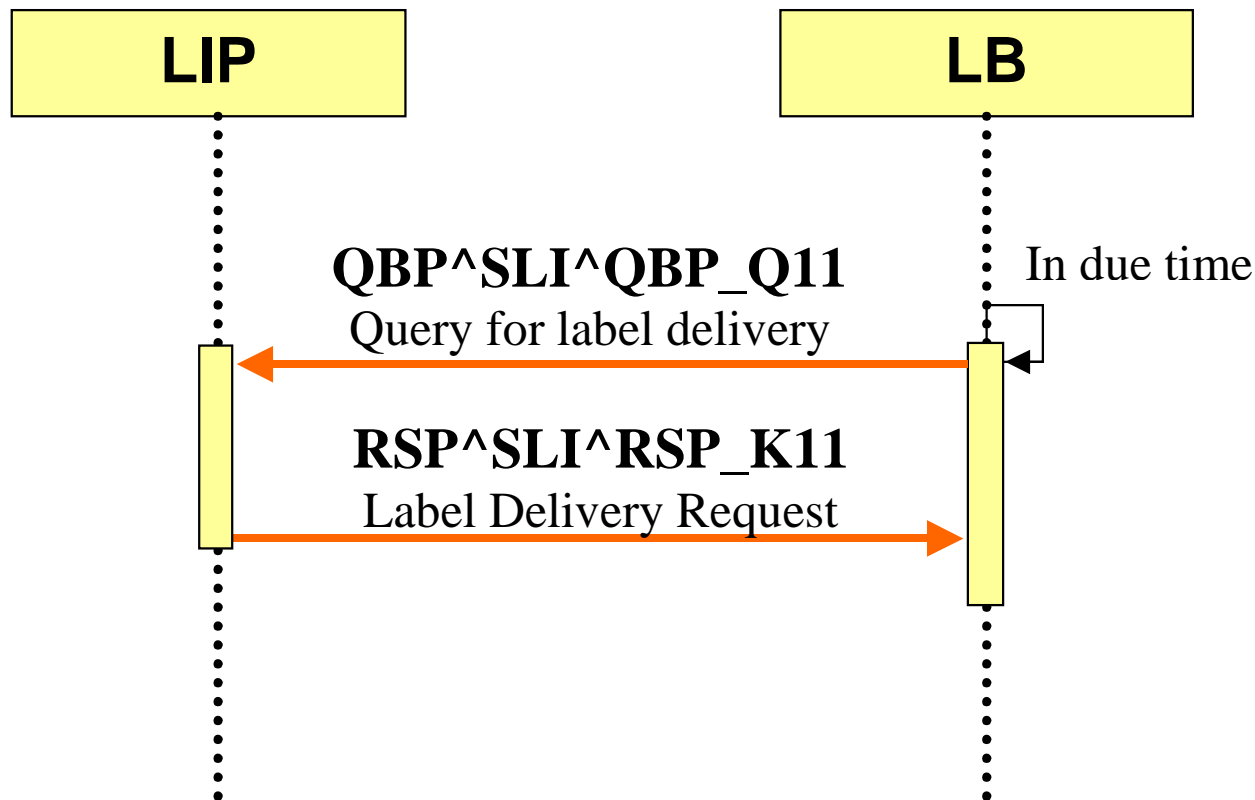


# トランザクションLAB-62: LBからLIPに送信要求

## Query for label delivery instruction

(HISまたはLIS)

(採血管準備装置)





ご清聴ありがとうございました。