

第7回IHEワークショップin仙台

～IHE 入門～  
循環器部門でのIHE (20分)

藤田保健衛生大学 医学部 放射線医学教室 助教授  
藤田保健衛生大学病院 医療情報部 部長  
江本 豊

2006年5月13日(土) 東北大学医学部医学科大講堂

# IHEとは

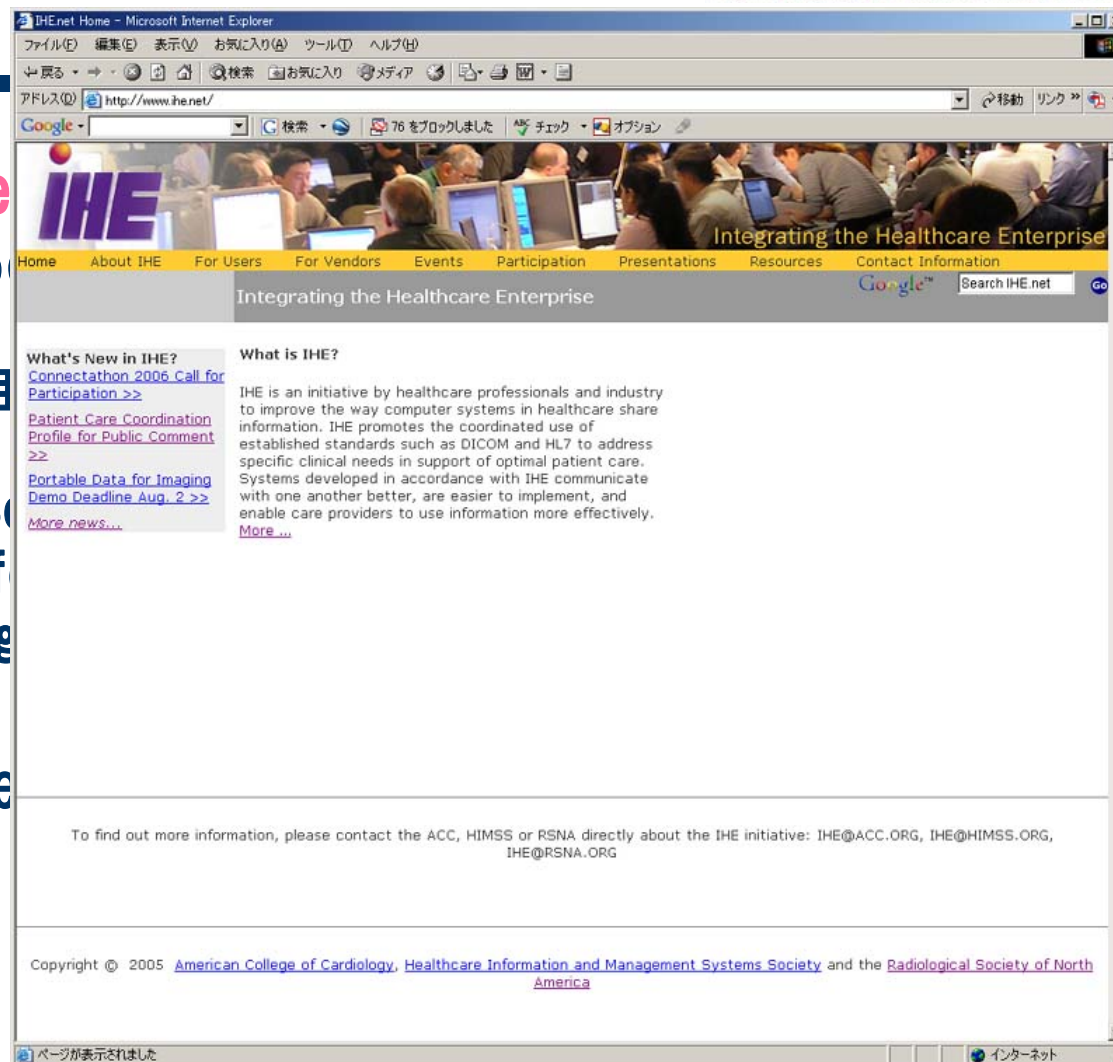


- ◆ Integrating the Healthcare Enterprise  
医療連携のため

標準規格を使った枠組

RSNA: Radiological Society of North America  
HIMSS: Healthcare Information Management Systems Society  
ACC: American College of Cardiology

<http://www.ihe.net>



# IHEは国際的な標準化活動

- ◆ IHE international
  - 北米、欧州、アジア
- ◆ IHE Domain
  - Cardiology
  - Radiology
  - Laboratory
  - IT Infrastructure
  - Patient Care Coordination
  - Eye care
  - Etc.

地域の  
特性

分野の  
特性

# 日本ではIHE-J

- ◆ 経済産業省、厚生労働省のバックアップ
- ◆ 関連学会の貢献
- ◆ 業界団体の協力
- ◆ [www.ihe-j.org](http://www.ihe-j.org)

The screenshot shows the homepage of the Integrating Healthcare Enterprise - Japan (IHE-J) website. The header includes the IHE logo and the text 'Integrating Healthcare Enterprise - Japan'. There are links for 'サイトマップ' (Site Map) and 'English'. A navigation menu on the left lists: ホーム (Home), IHE-J概要 (IHE-J Overview), ニュース (News), IHE-J行事・資料 (IHE-J Events/Information), コメント募集 (Comment Collection), 議事録・資料 (Minutes/Information), and リンク集 (Link Collection). The 'What's New' section on the right lists several events with their dates:

Event	Date
■ 循環器学会総会 名古屋	2006/3/24~26
■ CyberRad2006 横浜 アンケートに答えて iPod nano を当てよう!	2006/4/7~9
■ 第7回IHEワークショップ 仙台	2006/5/13
■ CARS2006 大阪	2006/6/28~7/1
■ モダンホスピタルショー 東京	2006/7/12~14(予定)
■ 第8回IHEワークショップ 東京	2006/8/5
■ 第26回医療情報学連合大会 札幌	2006/11/1~3
■ 第9回IHEワークショップ 京都	2007/1(予定)

At the bottom left, there is a link for 'IHE-J 紹介ビデオ' (IHE-J Introduction Video) and a button for 'IHE-Jについてのご意見・ご感想' (Your opinion/feedback about IHE-J).



# IHE関連学会連絡協議会

- ◆ 第1回
- ◆ 第2回



# IHE-CARDの歴史

## ◆ アメリカとヨーロッパの動き

2004年 year1

2005年 year2

2006年 year3

2006年日本では

- コネクタソンに参加
- 循環器学会で最初のワークショップとデモ

# 循環器IHEのプロファイル

- ◆ Year2
  - CATH:Cardiac Catheterization Workflow
  - ECHO:Echocardiography Workflow
  - ECG:Retrieve ECG for Display
  - DRPT:Displayable Report
  - ED:Evidence Documents



# 循環器 Year 3 - 拡張

- ◆ IHE 循環器 Year 3 (2006-7) は専門領域プロフィールと限定された施設間共有に焦点
  - Orders and Observations Profile
    - ストレステスト – ECG+画像
    - Implanted Cardiac Device Observations Profile
  - 核医学（放射線部門と連携）
  - PDI(Portable Data for Imaging) – DVD（放射線部門と連携）
  - XDS(Cross-Enterprise Document Sharing)
    - メディカルサマリ (Patient Care Coordination分野)
    - 画像情報 XDS-I（放射線部門）
  - Urgent Implanted Device Identification

# CARDとRADの関連

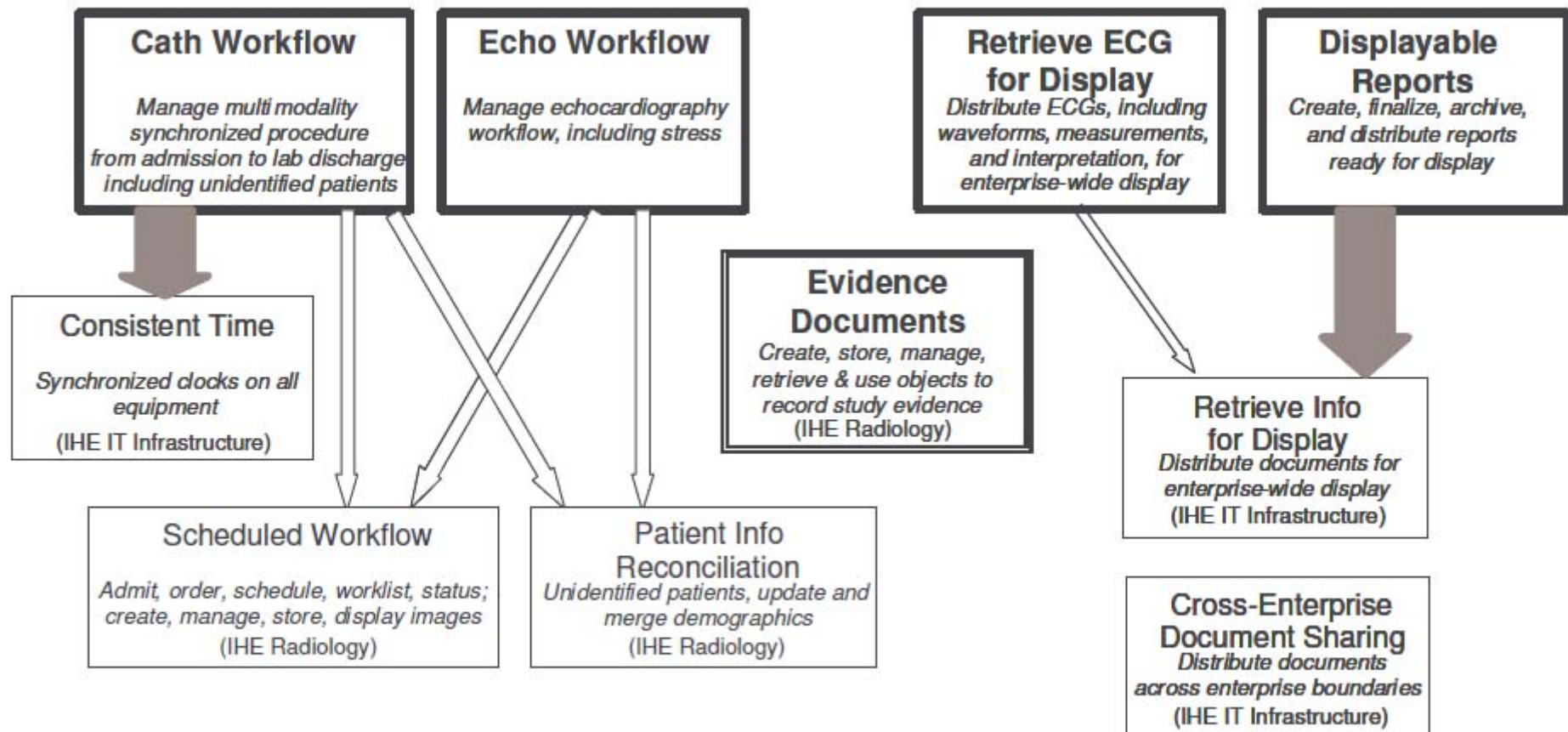
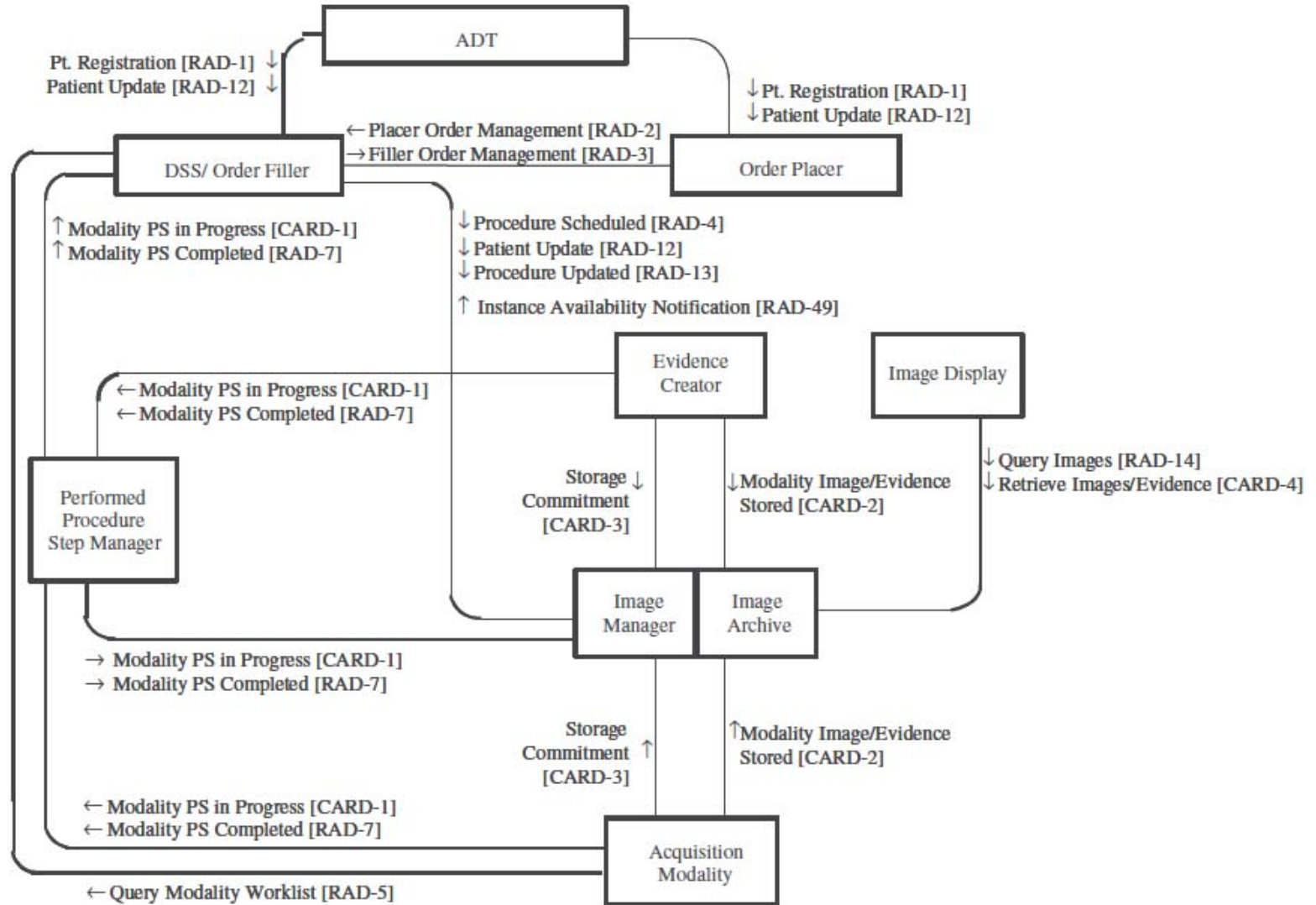


Figure 2-1. IHE Cardiology Integration Profiles and Dependencies

# CATH



# CATH

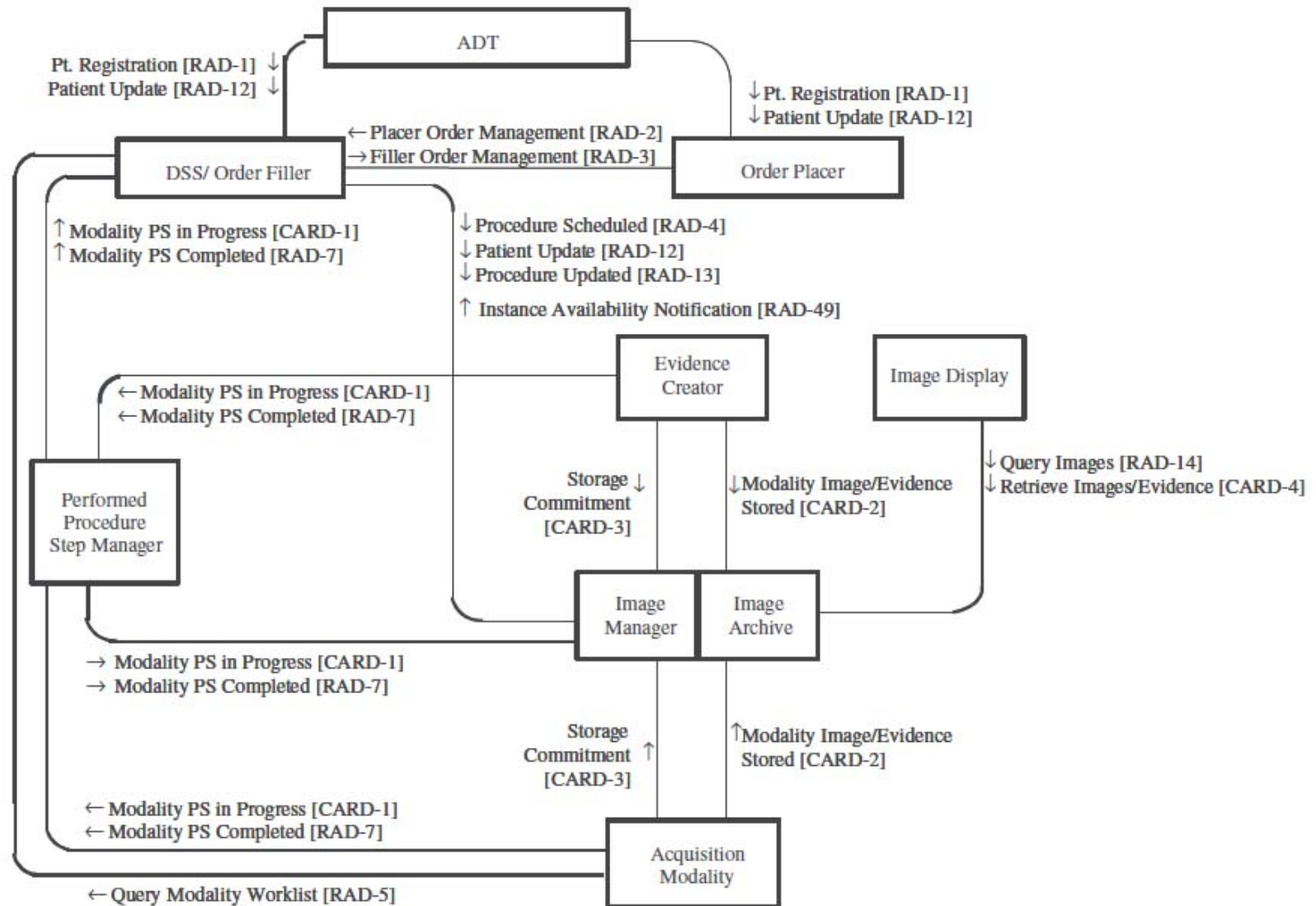
- ◆ 1つのオーダーで複数のモダリティにワークリストが渡せる
- ◆ RadのPIRにあたるPatient Updateにも対応している
- ◆ RadのPWFにあたるworkflowも考慮している
- ◆ Fillerからオーダーが出せる
- ◆ オーダーなしで検査が始められる
- ◆ 患者登録なしで検査が始められる
- ◆ 検査中に検査室の変更ができる



# CATH

- ◆ ビデオ

# ECHO



# ECHO

- ◆ Cathで用いる特殊なエコーはCATHに含む
- ◆ 4DはDICOMの定義がない間は範囲外
- ◆ RadのPIRにあたるPatient Updateにも対応している
- ◆ モダリティが移動するのでワークリストが取得できない場合も考慮している
- ◆ 患者登録なしで検査が始められる
- ◆ 計測のためのworkflowも考慮している



# ECHO

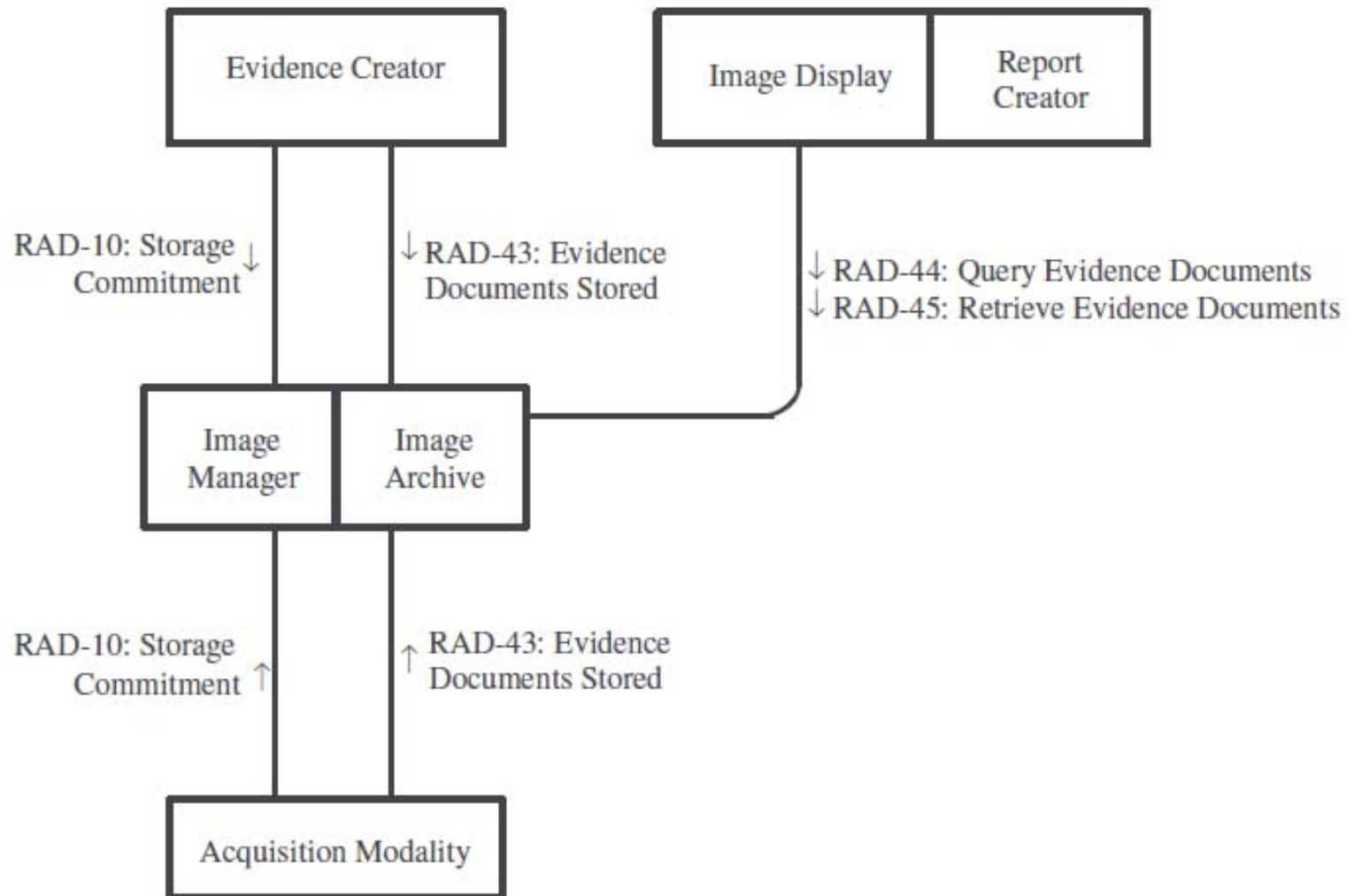
- ◆ ビデオ



# DRPT

- ◆ 1検査複数レポートを考慮
- ◆ レポートの段階を考慮
  - Preliminary, Final, Corrected

# ED





ED

◆ Radiologyと同じ



# 救急

- ◆ ビデオ



おわり