

IHE報告 3

自動分析装置とIHE

2008/10/11

日本IHE協会

株式会社日立ハイテクノロジーズ
株式会社エイアンドティー

石井 尚実*
恵土 延幸

1 インタフェースの課題

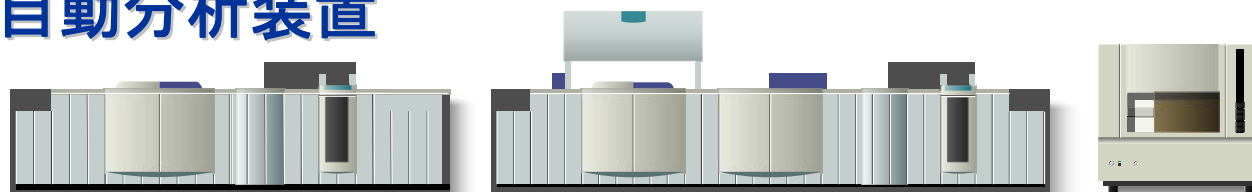
臨床検査システムと自動分析装置

臨床検査システム



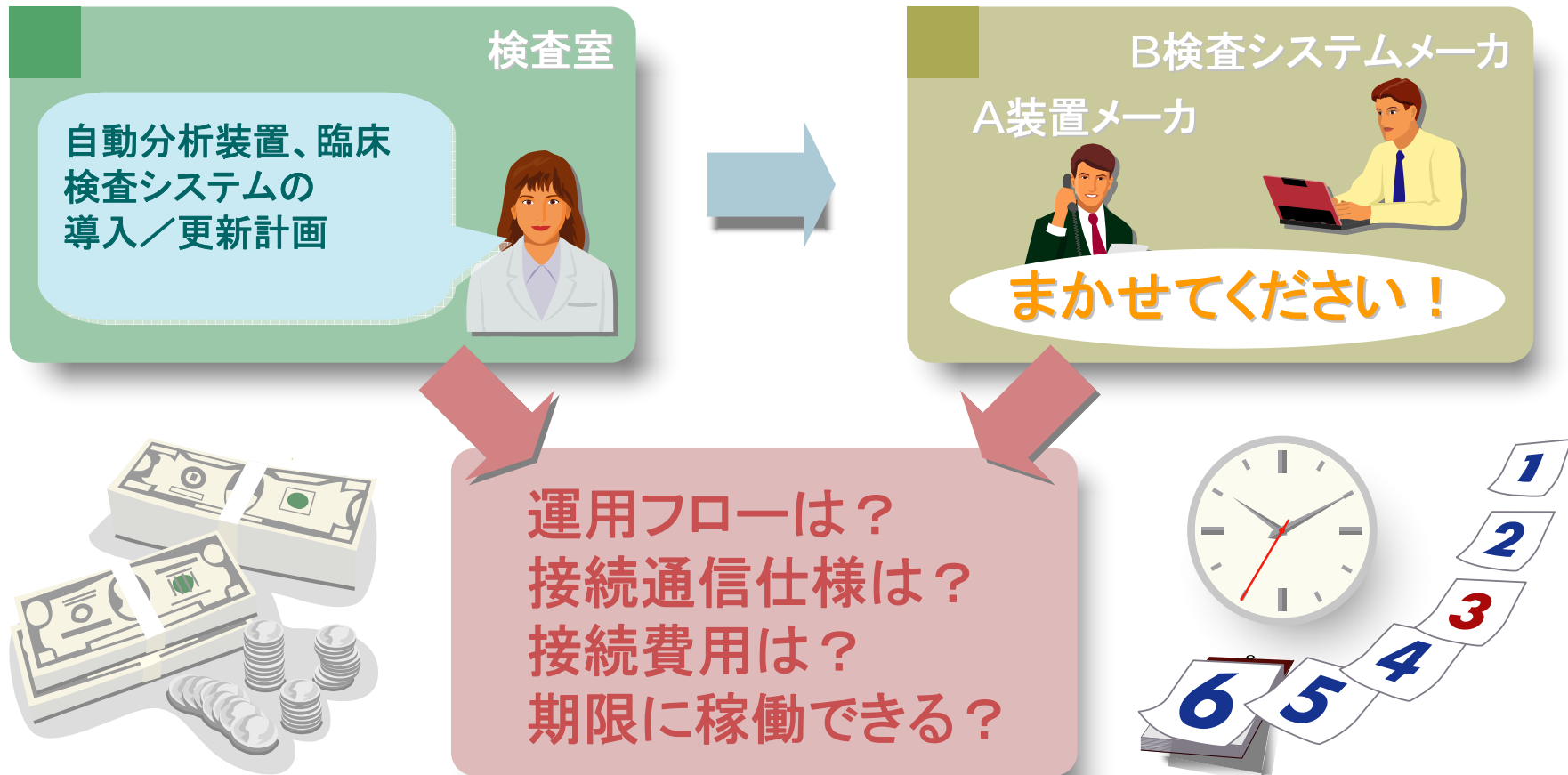
多種多様なインタフェースが存在している

自動分析装置



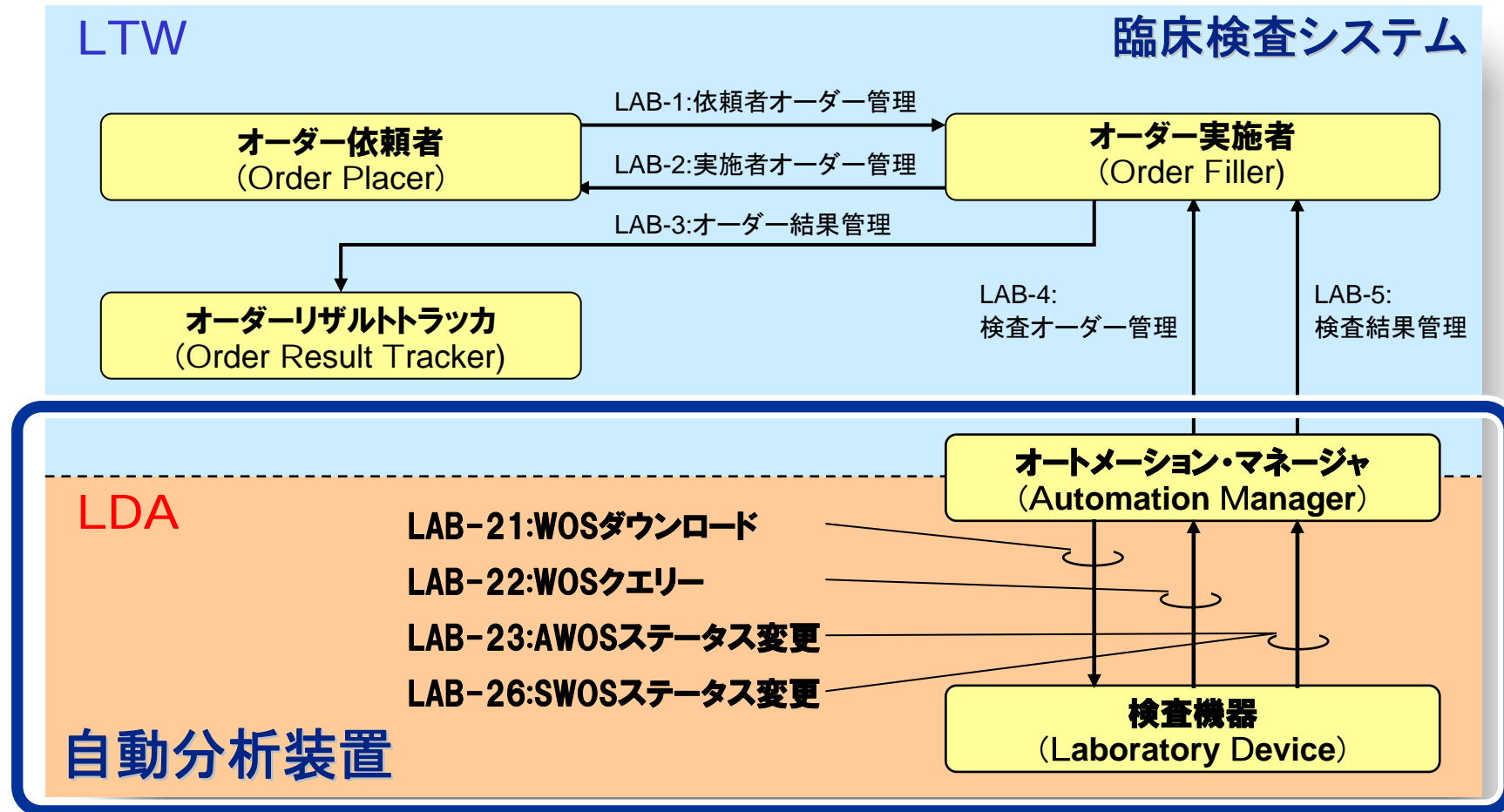
2 機器導入の課題

品質, コスト, 期間



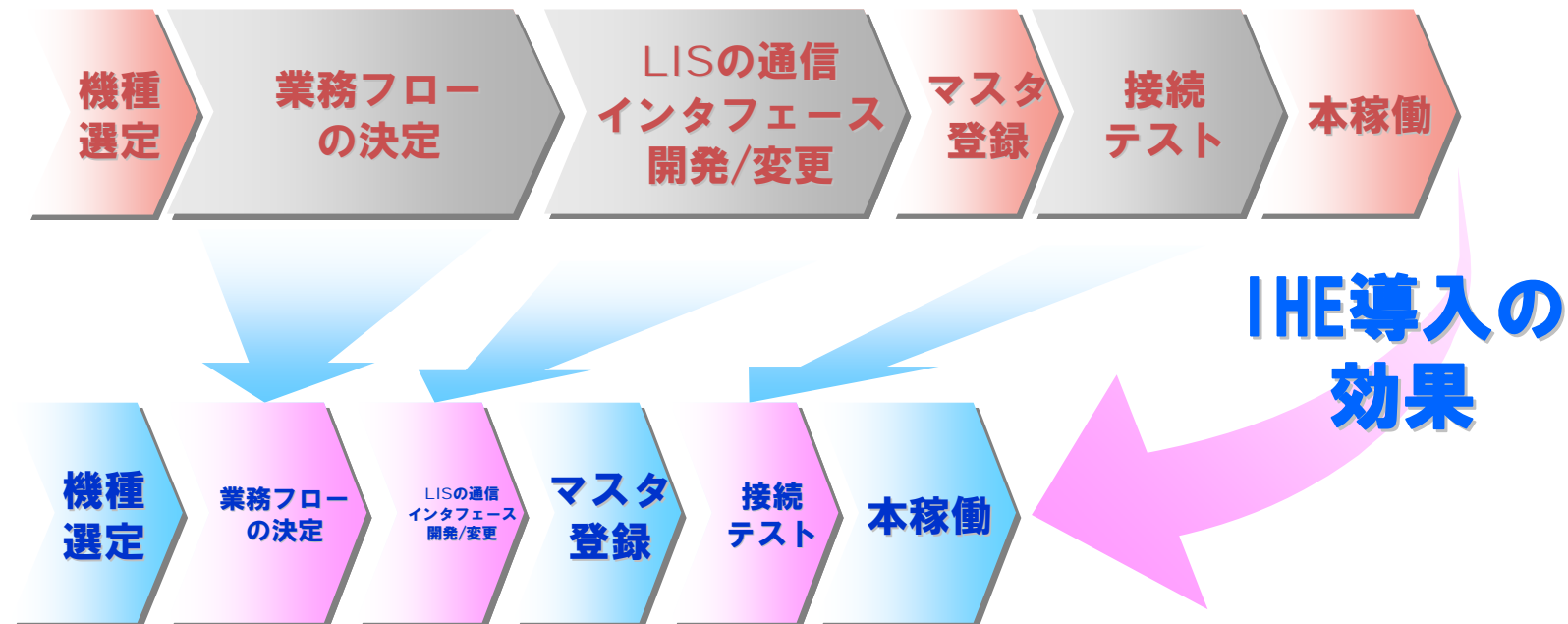
3 自動分析装置のIHEでの位置付け

IHEにおける定義



4 自動分析装置の導入プロセス

IHE対応による導入プロセスの改善



IHE施策

- 業務フローを分析し、情報の発生タイミングと送受信内容を明確化
- 医療情報標準のHL7をワークフローにマッピング
- コネクタソンでの事前検証

5 コネクタソン2007

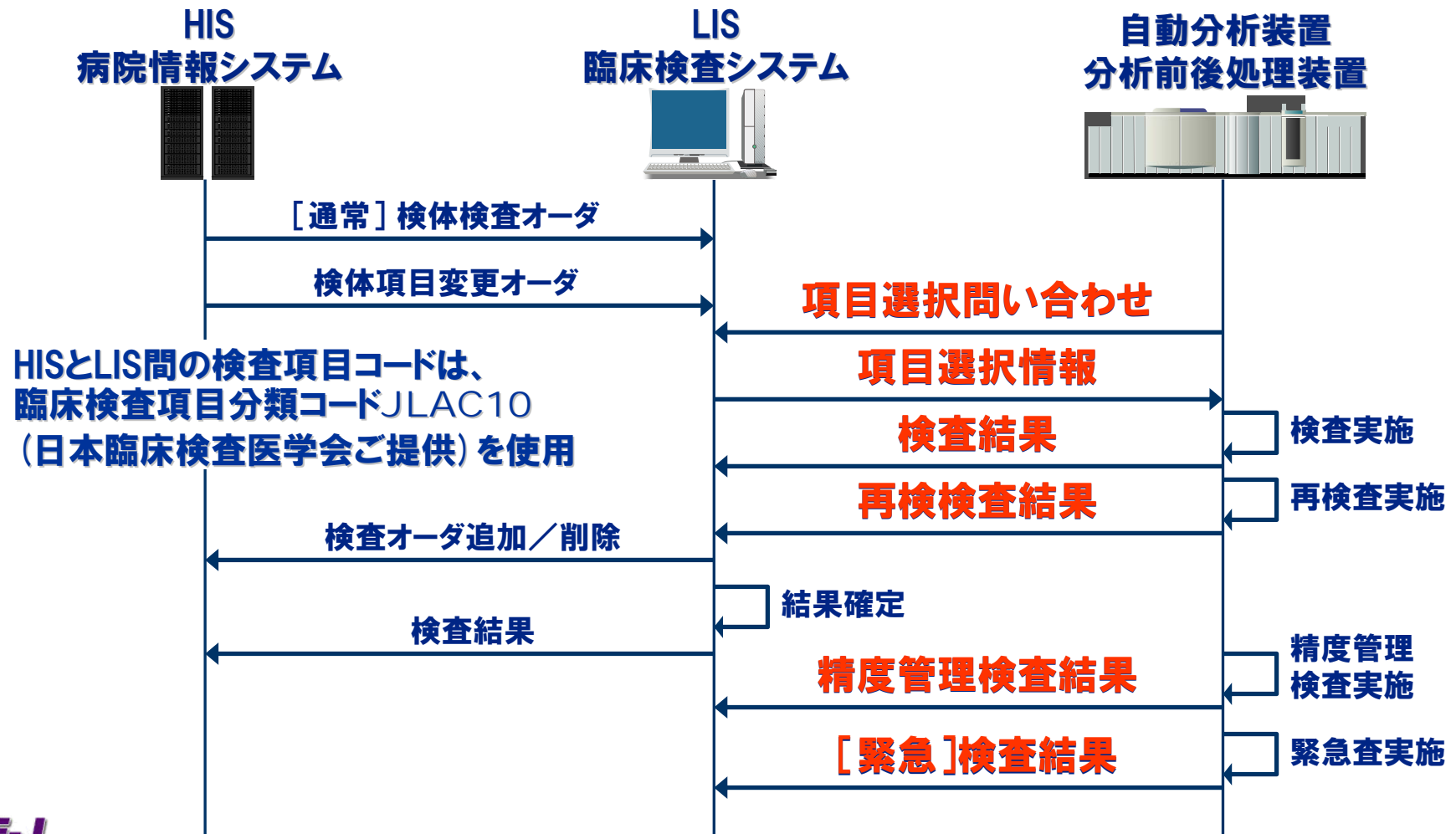
実施状況



- 日程 : 2008年2月4日(月)
~ 2月8日(金)
- 場所 : 東京都立産業貿易センター
浜松町館
- 対象分野 :
 - (1) 放射線検査
 - (2) 臨床検査
 - (3) 循環器部門
 - (4) ITインフラ
- 参加数 :
41社84システム

5 コネクタソン2007

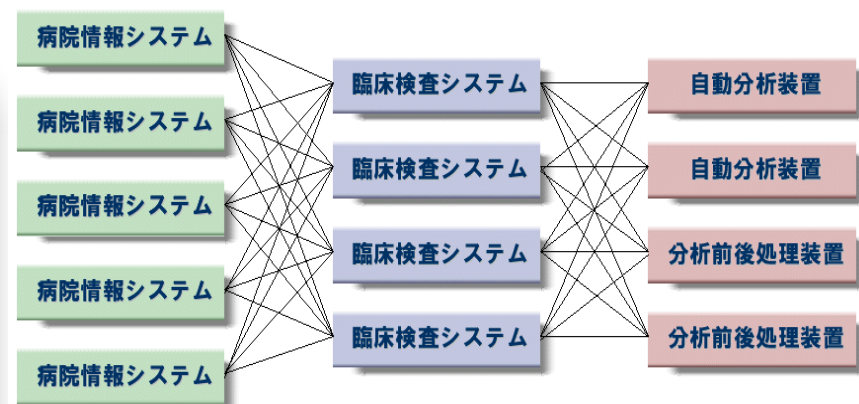
検証シナリオ



5 コネクタソン2007

臨床検査部門の検証結果

DOMAIN	Laboratory							IT Infrastructure									
	INTEGRATION PROFILE			LBL	LDA	LTW		ATNA/CT			PAM		PDQ				
ACTOR	Label Broker	Label Information Provider	Automation Manager	Analyzer	Pre Post Processor	Order Filler	Order Placer	Order result Tracker	Secure Node	Time Client	Time Server	Patient Demographic Consumer	Patient Demographic Supplier	Patient Encounter Consumer	Patient Encounter Supplier	Patient Demographic Consumer	Patient Demographic Supplier
	(株)エイアンドティー		●	●	●	●	●			●		●	●	●		●	
	(株)シーエヌエー		●	●			●										
	富士通(株)		●	●			●	●	●			●	●	●			
	(株)日立製作所						●	●					●	●			
	(株)日立ハイテクノロジーズ				●	●				●							
	アイテック阪急阪神(株)		●	●			●			●		●	●			●	
	小林クリエイト(株)	●															
	日本電気(株)						●	●	●				●	●		●	●
	(株)両備システムズ						●	●		●			●	●		●	●
	(株)ソフトウェア・サービス						●	●									
	(株)テクノメディカ	●															



病院情報システム、臨床検査システム、自動分析装置／検体前後処理装置の組み合わせすべてが合格となった。
病院情報システムから自動分析装置までの通し検証も確認された。
更に、IT Infrastructure部門で時刻同期について合格したシステムもあった。

日本IHE協会(IHE-J2007 コネクタソン 評価結果一覧)から抜粋
<http://www.ihe-j.org/events/n26/index.html>

●合格

5 コネクタソン2008

臨床検査実施予定内容

1. 世界に先駆けた、細菌検査とPOCTの検証
2. 臨床検査システムと自動分析装置／検体前後処理装置間へのJLAC10コード適用

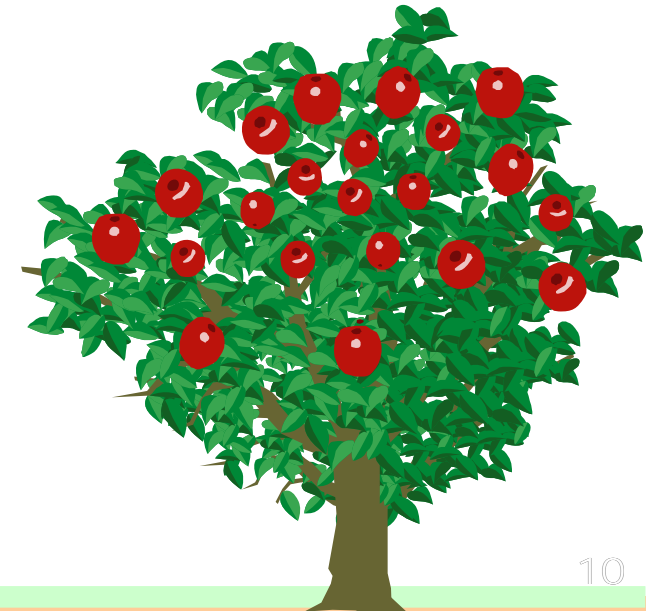
- ・日程 : 2008年10月27日(月)～ 10月31日(金)
- ・場所 : 東京都立産業貿易センター 台東館
- ・参加 : 41社118システムが参加予定

IHEワークショップ

10/29(水)同会場でIHEワークショップを開催

6 今後の取り組み

1. IHEの導入・成功事例を増やし医療の質向上に貢献
2. コネクタソン2008においてJLAC10コード対応の検証を実施
3. IHE対応のシステム、自動分析装置を増やすための継続した普及活動





日本IHE協会 <http://www.ihe-j.org>